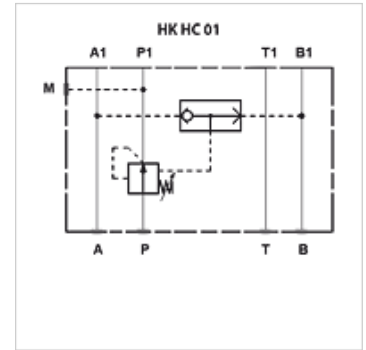
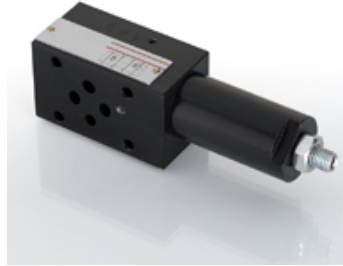


# HK HC 01

## 2-weg drukbalans

### Eigenschappen

<b>Uitvoering</b>	Tussenplaatventiel voorgestuurd
<b>Werkdruk</b>	max. 350 bar
<b>Volumestroom</b>	max. 50 l/min
<b>Aansluiting</b>	ISO/Cetop 03 NG6



### Aanwijzing

Deze ventielen moeten worden ingesteld voor de betreffende toepassing.

### Beschrijving

Tussenplaatventiel voor de opbouw van aaneenschakelingen in de hoogte met ventielen ISO/Cetop 03 NG6

De drukbalans waarborgt een constant drukverschil tussen de aansluiting P en de aansluiting A of B van het ventiel, zodat bij drukveranderingen een constante doorstroming behouden blijft. De omleiding van de stuurdruk geschiedt door het ingebouwde wisselventiel.

### Bestelaanwijzingen

Andere tussenplaatventielen op aanvraag

### Artikel

Aanduiding	werkt in kanaal	Drukinstellingsbereik min. (bar)	Drukinstellingsbereik max. (bar)	Plaathoogte (mm)	Gewicht (kg)
HK HC 011 30	P	5	32	40	1,4