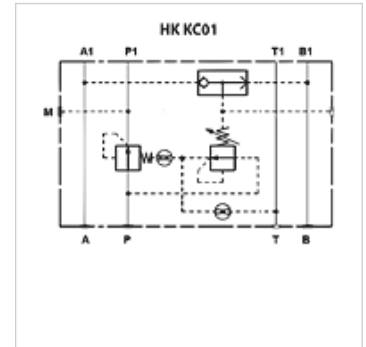
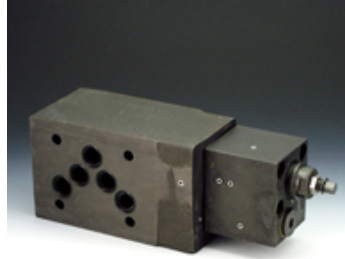


# HK KC 01

## 2-weg drukbalans

### Eigenschappen

|                     |                                    |
|---------------------|------------------------------------|
| <b>Uitvoering</b>   | Tussenplaatventiel<br>voorgestuurd |
| <b>Werkdruk</b>     | max. 350 bar                       |
| <b>Volumestroom</b> | max. 100 l/min                     |
| <b>Aansluiting</b>  | ISO/Cetop 05 NG10                  |



### Aanwijzing

Deze ventielen moeten worden ingesteld voor de betreffende toepassing.

### Beschrijving

Tussenplaatventiel voor de opbouw van aaneenschakelingen in de hoogte met ventielen ISO/Cetop 05 NG10

De drukbalans waarborgt een constant drukverschil tussen de aansluiting P en de aansluiting A of B van het ventiel, zodat bij drukveranderingen een constante doorstroming behouden blijft. De omleiding van de stuurdruk geschiedt door het ingebouwde wisselventiel.

### Bestelaanwijzingen

Andere tussenplaatventielen op aanvraag

### Artikel

| Aanduiding   | werkt in kanaal | Drukinstellingsbereik min.<br>(bar) | Drukinstellingsbereik max.<br>(bar) | Plaathoogte<br>(mm) | Gewicht<br>(kg) |
|--------------|-----------------|-------------------------------------|-------------------------------------|---------------------|-----------------|
| HK KC 011 30 | P               | 5                                   | 35                                  | 60                  | 2,8             |