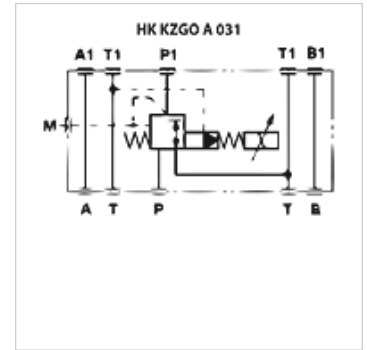


Eigenschappen

| | |
|---------------------|--|
| Uitvoering | proportioneel tussenplaatventiel voorgestuurd |
| Leveromvang | met spoel, zonder stekker |
| Werkdruk | max. 315 bar |
| Volumestroom | max. 100 l/min |
| Aansluiting | ISO/Cetop 05 NG10 |



Beschrijving

Tussenplaatventiel voor de opbouw van aaneenschakelingen in de hoogte met ventielen ISO/Cetop 05 NG10 zonder geïntegreerde druksensor (voor aansturing is een elektronica kaart type HK EBM AS nodig)
volledig ingekapselde magneetspoelen
Plaathoogte: 50 mm
reactietijd < 80 ms
hysterese < 2%

Artikel

| Aanduiding | werkt in kanaal | Drukinstellingsbereik min. (bar) | Drukinstellingsbereik max. (bar) | Volumestroom min. (L/min) | Volumestroom max. (L/min) | Gewicht (kg) |
|------------------|-----------------|-------------------------------------|-------------------------------------|------------------------------|------------------------------|-----------------|
| HK KZGOA 031 315 | P1 | 6 | 315 | 3,0 | 100,0 | 4,4 |

Toebehoren

| | |
|-----------------|--|
| HK EBM AS | Proportionele versterker digitaal |
| HK SP DIN 43650 | Elektrische stekker voor magneetspoel DIN 43650 / ISO 4400 |