

HK PRRS

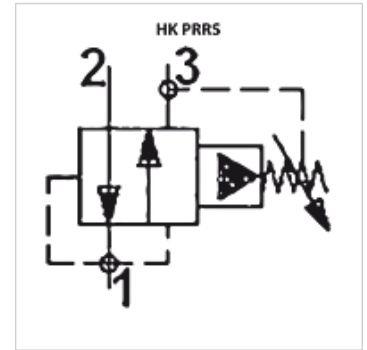
3-weg drukregelklep, PRRS

HANSA FLEX

Eigenschappen

Uitvoering voorgestuurd

Werkdruk max. 350 bar



Aanwijzing

Deze ventielen moeten worden ingesteld voor de betreffende toepassing.

Aanhaalkoppel voor klepmaat 10 in aluminium behuizing: 47-54 Nm

Aanhaalkoppel voor klepmaat 10 in stalen behuizing: 74-81 Nm

Beschrijving

instelling via stelschroef

Artikel

Aanduiding	Instelbereik min. (bar)	Instelbereik max. (bar)	Druk max. (bar)	Volumestroom max. (L/min)	bijbehorende inschroefbehuizing	Inschroefdraad	Gewicht (kg)
HK PRRS 10 NS0 06	5	40	350	46,0	HK GEH 38 C1030	SAE 10/2 7/8"-14UNF-2B	0,2
HK PRRS 10 NS0 15	5	100	350	46,0	HK GEH 38 C1030	SAE 10/2 7/8"-14UNF-2B	0,2
HK PRRS 10 NS0 30	5	210	350	46,0	HK GEH 38 C1030	SAE 10/2 7/8"-14UNF-2B	0,2

Toebehoren

HK GEH 30 AL Klephuis voor inschroefbare klep SAE 3-weg aluminium

HK GEH 30 GGG Klephuis voor inschroefbare klep SAE 3-weg GGG40