

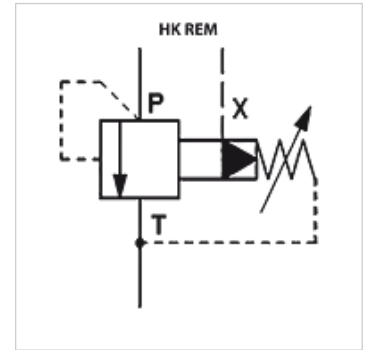
# HK REM

Drukbegeingsventiel met SAE-aansluiting

**HANSA FLEX**

## Eigenschappen

<b>Uitvoering</b>	SAE flensaansluiting (bijv. voor directe montage op pompen)
<b>Leveromvang</b>	incl. SAE-flenzen en schroeven M10
<b>Werkdruk</b>	max. 350 bar



## Beschrijving

Voorgestuurd drukbegeingsventiel met dempingszuiger

Uitvoering met magnetische ontlastingsklep voor drukloze omloop van de pomp zie HK REM 24

Max. volumestroom 600 l/min

Voor minerale hydrauliekolie of synthetische vloeistoffen met vergelijkbare eigenschappen

## Artikel

Aanduiding	Aansluiting	Drukinstellingsbereik min. (bar)	Drukinstellingsbereik max. (bar)	Volumestroom max. (L/min)	Gewicht (kg)
HK REM 3 350	SAE flens 3/4"	8	350	200,0	6,6
HK REM 4 210	SAE flens 1"	7	210	400,0	6,8
HK REM 5 210	SAE flens 1.1/4"	7	210	600,0	8,2