

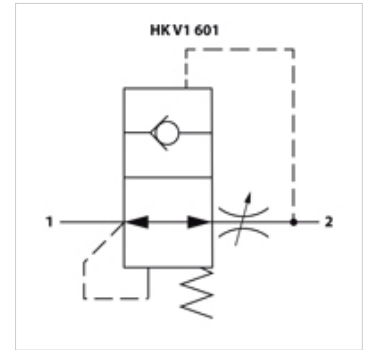
# HK V1 601

Leidingbreukbeveiligingsventiel zonder behuizing

**HANSA FLEX**

## Eigenschappen

Materiaal	Staal
Werkdruk	max. 300 bar



## Aanwijzing

Opgelet: leidingbreukbeveiligingsventielen moeten worden ingesteld voor de betreffende toepassing!

De instelwaarde "S" moet bij handmatig schakelende ventielen aan het 1,5-voudige en bij elektrisch schakelende ventielen aan 2-voudige van de vereiste volumestroom voldoen!

Neem ook de volumestroom-overbrenging bij dubbel erkende cilinders in acht!

## Artikel

Aanduiding	A	B (mm)	C (mm)	D (mm)	E (mm)	Q max. (L/min)	Aandraaimoment (N-m)	Gewicht (kg)
HK V1 601 0400	G 1/4"	8,0	2,5	8,0	5,0	25	15,0	0,01
HK V1 601 0600	G 3/8"	10,5	3,5	10,5	5,0	50	20,0	0,02
HK V1 601 0800	G 1/2"	13,0	4,5	12,5	5,0	80	40,0	0,02
HK V1 601 1200	G 3/4"	18,0	6,0	16,0	7,0	140	80,0	0,05

## Toebehoren

HK RV063	Ventielbehuizing voor leidingbreukbeveiligingsventiel
HK LBS TOOL	Gereedschap voor leidingbreukbeveiliging