

HK V2 572

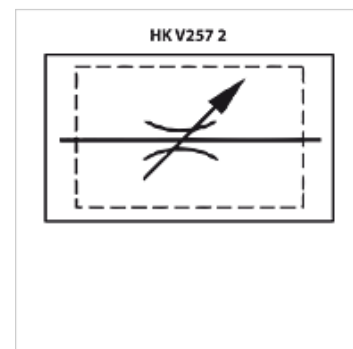
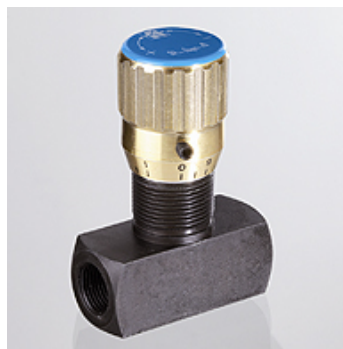
Smoorventiel

HANSA FLEX

Eigenschappen

Uitvoering staaluitvoering met precisie-ventielspil
suitable for control panel installation

Werkdruk tot 400 bar



Aanwijzing

Deze ventielen moeten worden ingesteld voor de betreffende toepassing.

Beschrijving

Exacte volumestroomregeling resp. afsluiting in beide richtingen

Metalen afdichting zonder lekkage, lineaire openingsdiameter

Exacte smoring in een groot doorstromingsbereik

De instelregeling geschiedt via een decimale schaalverdeling van 0 - 9 aan de onderzijde van de instelknop en een referentieschaal A tot C van 0 tot 4 aan de ventielschacht voor exact herhaalbare instellingen

De binnenzeskantschroef met instelknop is bedoeld voor de vergrendeling

Voor de montage van het schakelpaneel is een extra borgmoer verkrijgbaar

Artikel

Aanduiding	Debiet max. (L/min)	Schroefdraad	Druk (bar)	A (mm)	B (mm)	C (mm)	D (mm)	Gewicht (kg)
HK V2 572-1/8	8	G 1/8"	400	38	64	16	13,5	0,11
HK V2 572-1/4	14	G 1/4"	400	49	78	20	17,0	0,20
HK V2 572-3/8	38	G 3/8"	400	59	93	25	19,5	0,38
HK V2 572-1/2	50	G 1/2"	400	68	107	30	21,0	0,60
HK V2 572-3/4	80	G 3/4"	400	86	132	40	26,5	1,25
HK V2 572-1	190	G 1"	320	105	167	50	35,0	2,55
HK V2 572-1 1/4	200	G 1.1/4"	320	120	172	55	35,0	3,00
HK V2 572-11/2	350	G 1.1/2"	320	134	181	65	35,0	4,22
HK V2 572-2	450	G 2"	320	150	202	75	44,0	7,30

Waarde voor max. debiet bij $\Delta p=20$ bar

Toebehoren

HK KM 202 Borgmoer