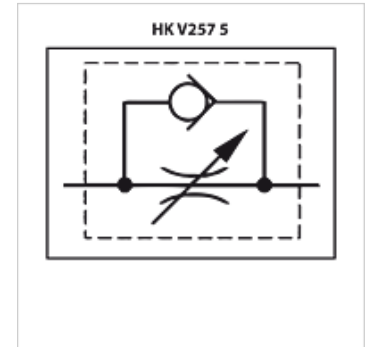


HK V2 575

Smooterugslagventiel

Eigenschappen

Uitvoering	staaluitvoering met precisie-ventielspil suitable for control panel installation
Werkdruk	tot 400 bar



Aanwijzing

Deze ventielen moeten worden ingesteld voor de betreffende toepassing.

Beschrijving

Exacte volumestroomregeling resp. afsluiting in een doorstroomrichting, vrije doorstroming in tegenovergestelde richting

Metalen afdichting zonder lekkage, lineaire openingsdiameter

Exacte smoring in een groot doorstromingsbereik

openingsdruk van het terugslagventiel 0,35 bar

De instelling geschiedt op dezelfde wijze als bij het smoorventiel

De binnenzeskantschroef met instelknop is bedoeld voor de vergrendeling

Voor de montage van het schakelpaneel is een extra borgmoer verkrijgbaar

Artikel

Aanduiding	Debiet max. (L/min)	Druk (bar)	A (mm)	B (mm)	C (mm)	D (mm)	Schroefdraad	Gewicht (kg)
HK V2 575-1/8	8	400	50	64	16	13,5	G 1/8"	0,13
HK V2 575-1/4	14	400	66	78	20	17,0	G 1/4"	0,25
HK V2 575-3/8	38	400	79	93	25	19,5	G 3/8"	0,50
HK V2 575-1/2	50	400	95	107	30	21,0	G 1/2"	0,75
HK V2 575-3/4	80	400	115	132	40	26,5	G 3/4"	1,60
HK V2 575-1	190	320	139	167	50	35,0	G 1"	3,05
HK V2 575-1 1/4	200	320	157	172	55	35,0	G 1.1/4"	3,75
HK V2 575-1 1/2	350	320	190	181	65	35,0	G 1.1/2"	5,76
HK V2 575-2	450	320	228	202	75	44,0	G 2"	10,00

Waarde voor max. debiet bij $\Delta p=20$ bar

Toebehoren

HK KM 202 Borgmoer