

HK VMP BL

Drukbegeingsventiel VMP BL

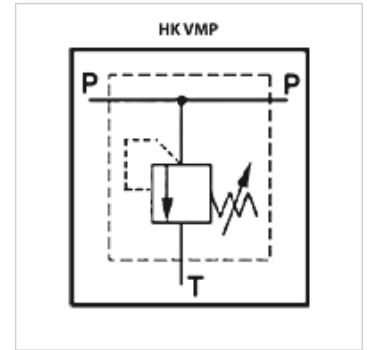
HANSA FLEX

Eigenschappen

Uitvoering direct gestuurd

Materiaal binnendelen van staal

Werkdruk max. 350 bar



Aanwijzing

Deze ventielen moeten worden ingesteld voor de betreffende toepassing.

Artikel

Aanduiding	Instelling	Aansluitingen P + T	Drukinstellingsbereik bar	Q max. (L/min)	A (mm)	B (mm)	D (mm)	E (mm)	F (mm)	G (mm)	Diepte (mm)	Materiaal	Z (mm)	Gewicht (kg)
HK VMP BL 03 14 V	Handwiel	G 1/4"	50 - 220	10	60	60	48	14	30	32	30	Aluminium	6,5	0,42
HK VMP BL 05 38 V	Handwiel	G 3/8"	50 - 220	35	60	70	35	18	48	34	35	Aluminium	6,5	0,48
HK VMP BL 10 12 V	Handwiel	G 1/2"	50 - 220	60	70	78	39	20	58	40	35	Aluminium	6,5	0,52
HK VMP BL 20 34 V	Handwiel	G 3/4"	50 - 220	100	70	100	50	22	54	57	50	Aluminium	8,5	0,67
HK VMP BL 20 100 V	Handwiel	G 1"	50 - 220	100	85	120	63	30	65	65	60	Aluminium	8,5	0,86
HK VMP BL 05 38 SV	Handwiel	G 3/8"	180 - 350	35	60	70	35	18	48	34	35	staal	6,5	0,60
HK VMP BL 10 12 S V	Handwiel	G 1/2"	180 - 350	60	70	78	39	20	58	40	35	staal	6,5	1,00
HK VMP BL 20 100 S V	Handwiel	G 1"	180 - 350	100	85	120	63	30	65	65	60	staal	8,5	4,50
HK VMP BL 20 100 S	Schroef	G 1"	50 - 220	100	85	120	63	30	65	65	60	Aluminium	8,5	0,86
HK VMP BL 20 100 S	Schroef	G 1"	180 - 350	100	85	120	63	30	65	65	60	staal	8,5	4,80

Materiaal heeft betrekking op de behuizing

Toebehoren

HK VMP BL F Veer voor drukbegeingsventiel