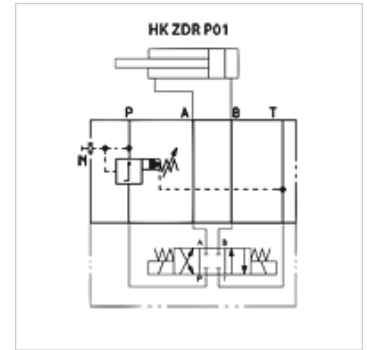


## Eigenschappen

<b>Uitvoering</b>	Tussenplaatventiel
<b>Werkdruk</b>	max. 350 bar
<b>Volumestroom</b>	max. 80 l/min
<b>Aansluiting</b>	ISO/Cetop 03 NG6



## Aanwijzing

Deze ventielen moeten worden ingesteld voor de betreffende toepassing.

## Beschrijving

Tussenplaatventiel voor de opbouw van aaneenschakelingen in de hoogte met ventielen ISO/Cetop 03 NG6

## Bestelaanwijzingen

Andere tussenplaatventielen op aanvraag

## Artikel

Aanduiding	werkt in kanaal	Drukinstellingsbereik min. (bar)	Drukinstellingsbereik max. (bar)	Uitvoering	Plaathoogte (mm)	Gewicht (kg)
HK ZDR P01 1 S0 D1	P	7	70	voorgestuurd	40	1,4
HK ZDR P01 5 S0 D1	P	7	350	voorgestuurd	40	1,4
HK ZDR AR01 1 S0 D1	A	7	70	voorgestuurd, met terugslagventiel	40	1,4
HK ZDR AR01 5 S0 D1	A	7	315	voorgestuurd, met terugslagventiel	40	1,4
HK ZDR BR01 1 S0 D1	B	7	70	voorgestuurd, met terugslagventiel	40	1,4
HK ZDR BR01 5 S0 D1	B	7	315	voorgestuurd, met terugslagventiel	40	1,4