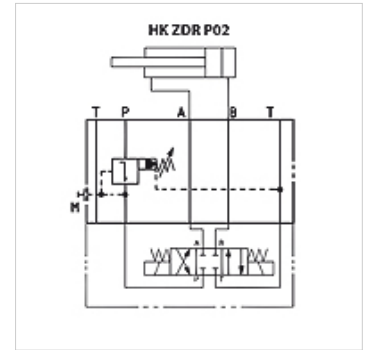


Eigenschappen

Uitvoering	Tussenplaatventiel
Werkdruk	max. 350 bar
Volumestroom	max. 120 l/min
Aansluiting	ISO/Cetop 05 NG10



Aanwijzing

Deze ventielen moeten worden ingesteld voor de betreffende toepassing.

Beschrijving

Tussenplaatventiel voor de opbouw van aaneenschakelingen in de hoogte met ventielen ISO/Cetop 05 NG10

Bestelaanwijzingen

Andere tussenplaatventielen op aanvraag

Artikel

Aanduiding	werkt in kanaal	Drukinstellingsbereik min. (bar)	Drukinstellingsbereik max. (bar)	Uitvoering	Plaathoogte (mm)	Gewicht (kg)
HK ZDR P02 1 S0 D1	P	7	70	voorgestuurd	50	2,8
HK ZDR P02 5 S0 D1	P	7	350	voorgestuurd	50	2,8
HK ZDR AR02 1 S0 D1	A	7	70	voorgestuurd, met terugslagventiel	50	2,8
HK ZDR AR02 5 S0 D1	A	7	315	voorgestuurd, met terugslagventiel	50	2,8
HK ZDR BR02 1 S0 D1	B	7	70	voorgestuurd, met terugslagventiel	50	2,8
HK ZDR BR02 5 S0 D1	B	7	315	voorgestuurd, met terugslagventiel	50	2,8