

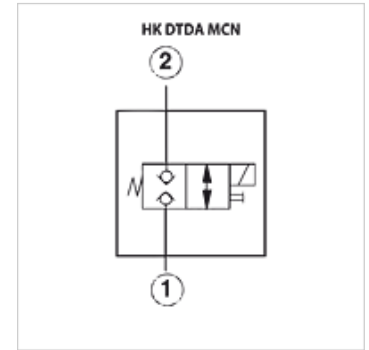
HK DTDA

2/2-weg magneetafsluiter DTDA

HANSA FLEX

Eigenschappen

Uitvoering	direct gestuurd met noodhandbediening
Leveromvang	zonder spoel en stekker
Werkdruk	max. 350 bar



Beschrijving

max. lekkage 0,7cm³/min bij 250bar en 32cSt

Bestelaanwijzingen

magneetspoel a.u.b. apart bestellen (zie 'Toebehoren')

Artikel

Aanduiding	Volumestroom min. (L/min)	A (mm)	B (mm)	C (mm)	bijbehorende inschroefbehuizing	Inschroefdraad	SW (mm)	Aandraaimoment (N-m)	Uitvoering	Gewicht (kg)
HK DTDA MCN	40,0	89,0	35,0	37,0	HK GAU / HK GAUS / HK GAV	T-13A	22	48,0	stroomloos gesloten, dubbel afsluitend	0,5
HK DTDA MHN	40,0	89,0	35,0	37,0	HK GAU / HK GAUS / HK GAV	T-13A	22	48,0	stroomloos open, dubbel afsluitend	0,5

Toebehoren

HK SP 770	Spoel voor cartrigdeklep SUN
HK GEH GA	Klephuis voor cartrigdekleppen T-13A
HK GEH GBA	Klephuis tussenplaat voor cartridgekleppen T-13A
HK GEH GBY	Klephuis tussenplaat voor cartridgekleppen T-13A
HK GEH MBJ	Klephuis tussenplaat voor cartridgekleppen T-31A