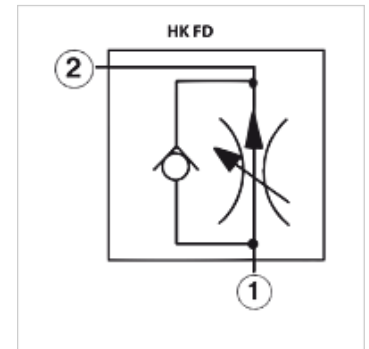


HK FD

2-weg stroomregeklep FD

Eigenschappen

Uitvoering	met terugslagventiel voor vrije terugloop (voorspanning 0,7 bar). drukontlaste ventielspil voor eenvoudige verstelling
Werkdruk	max. 350 bar



Artikel

Aanduiding	Volumestroom min. (L/min)	Volumestroom max. (L/min)	A (mm)	B (mm)	bijbehorende inschroefbehuizing	Inschroefdraad	SW (mm)	Aandraaimoment (N-m)	Gewicht (kg)
HK FD BA LCN	0,4	4,0	52,0	35,0	HK GAU / HK GAUS / HK GAV / HK GBA / HK GBY	T-13A	22	50,0	0,5
HK FD BA LBN	0,4	8,0	52,0	35,0	HK GAU / HK GAUS / HK GAV / HK GBA / HK GBY	T-13A	22	50,0	0,5
HK FD BA LAN	0,4	23,0	52,0	35,0	HK GAU / HK GAUS / HK GAV / HK GBA / HK GBY	T-13A	22	50,0	0,5
HK FD CB LBN	1,0	11,5	62,0	41,0	HK DAV / HK DAVS	T-5A	28	65,0	0,5
HK FD CB LWN	1,0	30,0	62,0	41,0	HK DAV / HK DAVS	T-5A	28	65,0	0,5
HK FD CB LAN	1,0	45,0	62,0	41,0	HK DAV / HK DAVS	T-5A	28	65,0	0,5

Toebehoren

HK GEH DA	Klephuis voor cartrigdekleppen T-5A
HK GEH GA	Klephuis voor cartrigdekleppen T-13A
HK GEH GBA	Klephuis tussenplaat voor cartrigdekleppen T-13A
HK GEH GBY	Klephuis tussenplaat voor cartrigdekleppen T-13A
HK HR SUN	Handwiel voor cartrigdeklep SUN