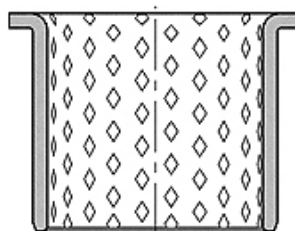
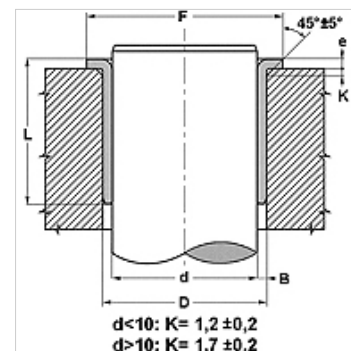


Eigenschappen

Constructie	Nasmeerbare glijlagers van gewalst brons
Constructie-toevoeging	De bussen zijn geschikt voor draai- en oscillatiebewegingen
pv	bij vetsmering: 2,8 N/mm ² x m/s bij oliesmering: 10 N/mm ² x m/s
geoorloofde belasting	statisch: 140 N/mm ² rotatie, oscillatie: 70 N/mm ²
Glij snelheid max.	1,0 m/s
Wrijvingscoëfficiënt	gesmeerd: 0,05 tot 0,15
Warmte uitzettingscoëfficiënt	11 x 10 ⁻⁶ K ⁻¹
Warmtegeleidingscoëfficiënt	> 60 W (m x K) ⁻¹
Temperatuur min.	-50 °C
Temperatuur max.	150 °C
Oppervlaktedruk	140 (≤ N/mm ²)
Materiaal	CuSn8-brons
Toepassing	Hydrauliek
Norm	ISO 3547 DIN 1494



Toleranz / Tolerance				
d	D	L	e	F
f7	H7	±0,25	0 -0,20	±0,50



Aanwijzing

Een eerste smering met vet is raadzaam en een continue toevoer van smeermiddel betekent een aanzienlijk langere levensduur van het glijlager.
In acht te nemen ruwheidswaarde van de as $Ra < 0,8 \mu m$.
In acht te nemen hardheid van de as $150 < HB < 600$.

Beschrijving

Onderhoudsvrij bedrijf.
Nasmeerbaar
Geschikt voor verontreinigde omgeving.
Stoot- en trilvast.
Hoge toelaatbare belasting.
Goede wrijvings eigenschappen.
Geen wateropname.
Weinig speling bij bedrijf.
Bijzonder plaatsbesparend

Artikel

Aanduiding	d (mm)	D (mm)	L (mm)	e (mm)	F (mm)
BK 090-25 25 F	25	28	25	1,5	35
BK 090-30 30 F	30	34	30	2,0	45
BK 090-35 35 F	35	39	35	2,0	50
BK 090-40 40 F	40	44	40	2,0	55
BK 090-45 30 F	45	50	30	2,5	60
BK 090-50 50 F	50	55	50	2,5	65
BK 090-60 30 F	60	65	30	2,5	75
BK 090-60 60 F	60	65	60	2,5	75
BK 090-60 65 F	60	65	65	2,5	75
BK 090-65 30 F	65	70	30	2,5	80
BK 090-70 40 F	70	75	40	2,5	85
BK 090-70 70 F	70	75	70	2,5	85
BK 090-80 40 F	80	85	40	2,5	100
BK 090-80 80 F	80	85	80	2,5	100
BK 090-90 90 F	90	95	90	2,5	110
BK 090-120 90 F	120	125	90	2,5	140