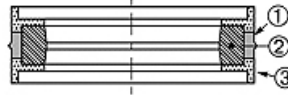
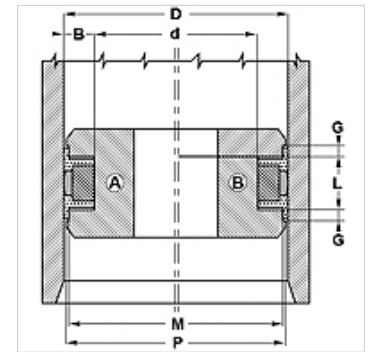


### Eigenschappen

<b>Constructie</b>	Zuigerafdichtset
<b>Werkdruk</b>	tot 400 bar
<b>Glijnsnelheid max.</b>	0,5 m/s
<b>Temperatuur min.</b>	-30 °C
<b>Temperatuur max.</b>	80 °C
<b>Middelen</b>	Minerale olie .
<b>Montage</b>	op eendelige zuiger A op meerdelige zuiger B
<b>Materiaal</b>	(1) Dynamische afdichting: PUR (2) Statische afdichting: NBR (3) Geleidering: acetaalhart
<b>Toepassing</b>	Hydrauliek



Toleranz / Tolerance						
D	d	L	G	M	P	
H11	+0,12 0	+0,20 0	+0,10 0	± 0,05	± 0,15	



### Beschrijving

Uitstekende afdichting bij lage druk.

Weinig benodigde ruimte

eenvoudige montage

Eenvoudige oplossing.

hoge slijtvastheid

### Artikel

Aanduiding	D (mm)	d (mm)	L (mm)	G (mm)	M (mm)	P (mm)
<b>EUD 60 48</b>	60	48	20,5	4,20	56	59,4
<b>EUD 63 51</b>	63	51	20,5	4,20	59	62,4
<b>EUD 70 58</b>	70	58	20,5	4,20	66	69,4
<b>EUD 80 66</b>	80	66	22,5	5,20	76	79,4
<b>EUD 100 86</b>	100	86	22,5	5,20	96	99,4
<b>EUD 110 96</b>	110	96	22,5	5,20	106	109,4
<b>EUD 125 108</b>	125	108	26,5	7,20	121	124,4