

# XV G

## Dubbele conusnippel

### Eigenschappen

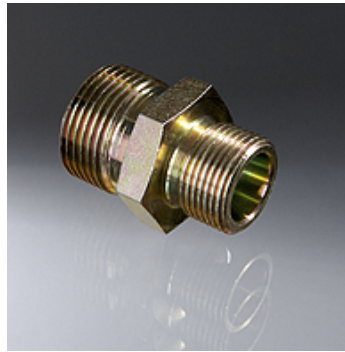
**Toepassingsgebied** In de bouw, mijnbouw en tunnelbouw

**Aansluiting 1** BSP-buitendraad cilindrisch

**Aansluiting 2** BSP-buitendraad cilindrisch

**Middelen** Perslucht, water

**Materiaal** Staal



### Beschrijving

Passend voor kegeltuleschroefverbindingen

### Artikel

| Aanduiding      | G1       | G2         | Lengte (mm) | Conus     | SW (mm) | Werkdruk bar |
|-----------------|----------|------------|-------------|-----------|---------|--------------|
| <b>XV 1-3/4</b> | G 1" -11 | G 3/4" -14 | 51          | 1:3 / 1:4 | 36      | PN 25        |

G1, G2 = schroefdraad van aansluiting 1 resp. 2 – SW = sleutelmaat