

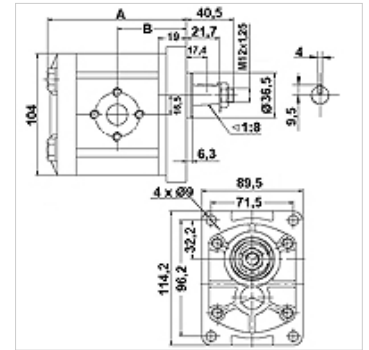
HK CBTF

Tandwielpompe maat 2 CBTF

HANSA FLEX

Eigenschappen

Uitvoering	Economy variant Frontflens en einddeksel van gietstaal
Deelcirkel drukzijde	30 / M6
Deelcirkel aanzuigzijde	30 / M6 tot 8,00 VFU ccm 40 / M8 vanaf 10,00 VFU ccm
Materiaal	Behuizing: aluminium Frontflens, einddeksel: gietstaal



Beschrijving

Europese standaardpompe – gatenpatroon 96,2 x 71,5 – Ø 36,5 – kegel 1:8 – flensaansluiting

Artikel

Aanduiding	VFU (cc)	p1 max. (bar)	p2 max. (bar)	p3 max. (bar)	A (mm)	B (mm)	Draairichting	Toerental min. (rpm)	Toerental max. (rpm)	Gewicht (kg)
HK CBTF 304 F1Z 0A	4	200	230	250	99	45	rechtsdraaiend	600	3000	3,3
HK CBTF 304 F1Z LA	4	200	230	250	99	45	linksdraaiend	600	3000	3,3
HK CBTF 306 F1Z 0A	6	200	230	250	101	46	rechtsdraaiend	600	3000	3,4
HK CBTF 306 F1Z LA	6	200	230	250	101	46	linksdraaiend	600	3000	3,4
HK CBTF 308 F1Z 0A	8	200	230	250	104	48	rechtsdraaiend	600	3000	3,5
HK CBTF 308 F1Z LA	8	200	230	250	104	48	linksdraaiend	600	3000	3,5
HK CBTF 310 F1Z 0A	10	200	230	250	107	49	rechtsdraaiend	600	3000	3,6
HK CBTF 310 F1Z LA	10	200	230	250	107	49	linksdraaiend	600	3000	3,6
HK CBTF 314 F1Z 0A	14	200	230	250	113	52	rechtsdraaiend	600	3000	3,8
HK CBTF 314 F1Z LA	14	200	230	250	113	52	linksdraaiend	600	3000	3,8
HK CBTF 316 F1Z 0A	16	200	230	250	117	54	rechtsdraaiend	600	3000	3,9
HK CBTF 316 F1Z LA	16	200	230	250	117	54	linksdraaiend	600	3000	3,9
HK CBTF 320 F1Z 0A	20	200	230	250	123	57	rechtsdraaiend	600	3000	4,0
HK CBTF 320 F1Z LA	20	200	230	250	123	57	linksdraaiend	600	3000	4,0
HK CBTF 325 F1Z 0A	25	200	230	250	131	61	rechtsdraaiend	600	3000	4,0
HK CBTF 325 F1Z LA	25	200	230	250	131	61	linksdraaiend	600	3000	4,0

VFU = transportvolume per omwenteling – p1 = constante druk – p2 = bedrijfsdruk – p3 = maximale druk

Toebehoren

WDA	Pompaansluiting (3-gaats), bocht 90°
WDS	Pompaansluiting (3-gaats), bocht 90°
F	Pompaansluiting (4-gaats)
FE	Pompaansluiting (4-gaats)

Extra elementen

HK MPK Selectietabel motor-pompen-combinaties voor tandwielpompen