

SRS SIS 30-100

Borgschijf voor enkele buisklem

HANSA FLEX

Eigenschappen

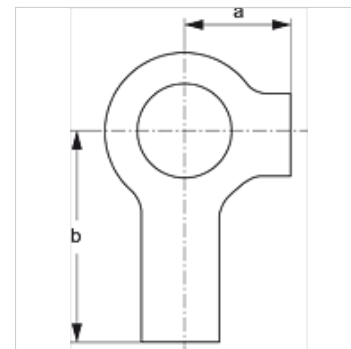
Constructie voor enkele buisklemmen

Serie Zwaar

Norm DIN 3015-2

Materiaal Staal

Oppervlakbescherming Galvanisch gecoat



Artikel

| Aanduiding | Maat klem | a (mm) | b (mm) |
|------------|-----------|-----------|-----------|
| SRS SIS 30 | 1 | 13 | 22 |
| SRS SIS 40 | 2 | 13 | 22 |
| SRS SIS 50 | 3 | 13 | 22 |
| SRS SIS 60 | 4 | 15 | 28 |
| SRS SIS 70 | 5 | 18 | 32 |
| SRS SIS 80 | 6 | 21 | 36 |

is extra element bij volgende producten

| | |
|-----|----------------------------------|
| C D | Samenstelling van groep C dubbel |
| C | Samenstelling van groep C |