

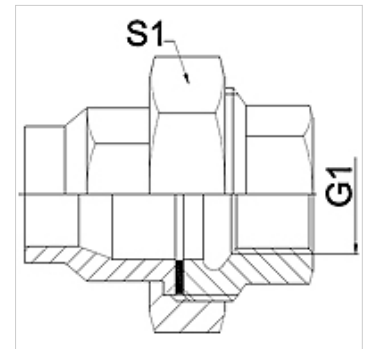
WA VBF

Aansluitelement ... VBF, getemperd gietijzer

HANSA FLEX

Eigenschappen

| | |
|--------------------------|--|
| Toepassingsgebied | Aansluitarmatuur voor metaalslangen |
| Aansluiting 1 | duimse binnenschroefdraad cilindrisch |
| Afdichtingsvorm 1 | vlakdichtend |
| Norm | NEN-EN 10226 / ISO 7-1 |
| Uitvoering | recht |
| Toepassing | gesoldeerde uitvoering temperatuurbestendig tot 200 °C |
| Materiaal | Getemperd gietijzer |



Aanwijzing

De vermelde sleutelwijdten zijn richtwaarden!

The specified working pressure PN(bar) relates to the working temperature of -20 °C to 120 °C. At working temperature of 120 °C to 200 °C the working pressure PN (bar) reduces to 22,7 bar.

Bestelaanwijzingen

Andere uitvoeringen op aanvraag.

Artikel

| Aanduiding | DN | PN (bar) | G1 | S1 (mm) |
|------------|----|----------|-----------|------------|
| WA 006 VBF | 6 | 25 | Rp 1/4" | 28,0 |
| WA 010 VBF | 10 | 25 | Rp 3/8" | 32,0 |
| WA 013 VBF | 13 | 25 | Rp 1/2" | 39,0 |
| WA 020 VBF | 20 | 25 | Rp 3/4" | 48,0 |
| WA 025 VBF | 25 | 25 | Rp 1" | 55,0 |
| WA 032 VBF | 32 | 25 | Rp 1.1/4" | 67,0 |
| WA 040 VBF | 40 | 25 | Rp 1.1/2" | 74,0 |
| WA 050 VBF | 50 | 25 | Rp 2" | 90,0 |
| WA 065 VBF | 65 | 25 | Rp 2.1/2" | 111,0 |
| WA 080 VBF | 80 | 25 | Rp 3" | 130,0 |

Productvarianten

| | |
|------------------|---|
| WA VBF RG | Aansluitelement ... VBF, roodkoper, Roodkoper |
| WA VBF VA | Aansluitelement ... VBF, VA, RVS |