

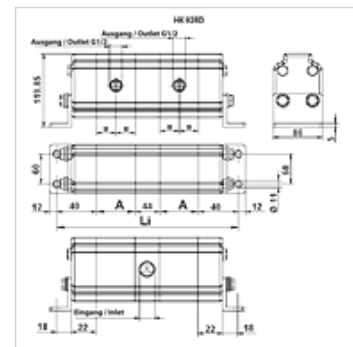
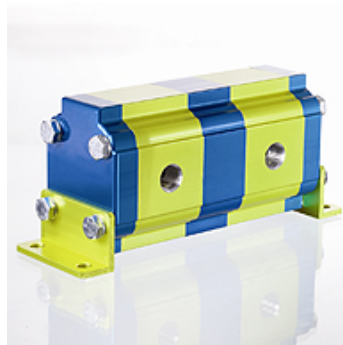
HK 92RD 02 BG2

Tandwielstroomdeler maat 2 92RD 2-voudig

HANSA FLEX

Eigenschappen

Uitvoering	zonder ventielen voor de fasecompensatie interne lekolieafvoer
Rotational speed range	1200 - 2500 omw/min.
Pressure difference	max. 30 bar (tussen de secties)
Toerental aanbevolen	1800 - 2000 omw/min.



Aanwijzing

Voor de ingebruikneming in de installatie zou de eerste keer draaien van de tandwielstroomdeler zonder belasting moeten plaatsvinden.

Beschrijving

Deze stroomdelers zijn bedoeld voor de voeding van vier onafhankelijke hydraulische circuits met slechts één pomp tolerantie ca. 3 %

Deze stroomdelers zijn bedoeld voor de voeding van twee onafhankelijke hydraulische circuits met slechts één pomp

Configuratie tandwielstroomdeler: $q_i = Q/z * 1000/n$

q_i = slagvolume / sectie [cm³]; Q = ingangsvolumestroom totaal [l/min]; z = aantal secties; n = toerental [o/min]

Artikel

Aanduiding	Ingangsvolume per sectie (cc)	p1 max. (bar)	p2 max. (bar)	Debiet per element min. (L/min)	Debiet per element max. (L/min)	Debiet per element (L/min)	A (mm)	Li (mm)	Gewicht (kg)
HK 92RD 02 41	4,00	210	260	4,80	10,00	7,60	47	218	4,8
HK 92RD 02 43	6,00	210	260	7,20	15,00	10,80	50	224	5,0
HK 92RD 02 45	9,00	210	260	10,80	22,50	15,10	54	232	5,3
HK 92RD 02 47	11,00	210	260	13,20	27,50	19,40	58	240	5,5
HK 92RD 02 49	14,00	200	230	16,80	35,00	25,90	64	252	5,7

p1: max. bedrijfsdruk – p2: max. piekdruk