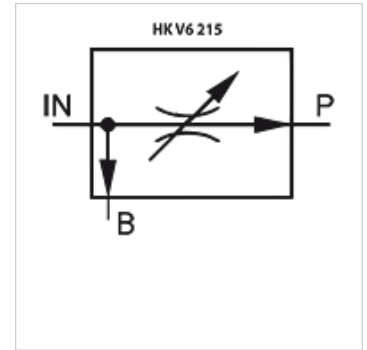


# HK V6 215

## Stroomregelventiel

### Eigenschappen

<b>Uitvoering</b>	pressure-compensated
<b>Materiaal</b>	Behuizing: gietijzer binnendelen van staal
<b>Werkdruk</b>	max. 250 bar



### Aanwijzing

Deze ventielen moeten worden ingesteld voor de betreffende toepassing.

### Beschrijving

Bij deze 3-weg-stroomregelventielen wordt de oliestroom met prioriteit (P) onafhankelijk van de ingaande stroom (IN) constant gehouden. De reststroom (B) kan naar de tank worden afgevoerd of voor een parallelle verbruiker worden gebruikt.

Deling: max. 75 % van de hoeveelheid van IN naar P, min. 5 l/min naar P

### Artikel

Aanduiding	Schroefdraad IN/B	Schroefdraad P	Ingang max. (L/min)	Breedte (mm)	Hoogte (mm)	Lengte (mm)	Gewicht (kg)
<b>HK V6 215 0320</b>	G 1/2"	G 3/8"	40	65	98	87	1,26
<b>HK V6 215 0322</b>	G 3/4"	G 1/2"	70	80	101	106	1,75