

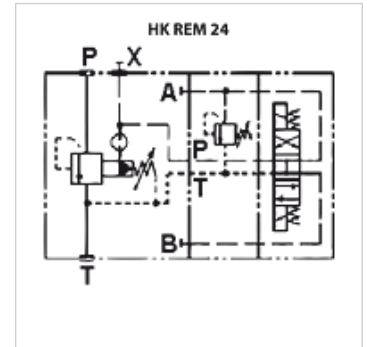
HK REM 24

Drukbegeingsventiel met SAE-aansluiting en ontlastingsklep

HANSA FLEX

Eigenschappen

Uitvoering	SAE flensaansluiting (bijv. voor directe montage op pompen) met magnetische ontlastingsklep 24 V; ontlasting bij stroomloze magneet
Leveromvang	incl. SAE-flenzen en schroeven M10
Werkdruk	max. 350 bar



Aanwijzing

Deze ventielen moeten worden ingesteld voor de betreffende toepassing.

Beschrijving

Voorgestuurd drukbegeingsventiel met dempingszuiger

2 instelbare drukbereiken (identieke min / max - waarden)

Max. volumestroom 600 l/min

Voor minerale hydrauliekolie of synthetische vloeistoffen met vergelijkbare eigenschappen

Artikel

Aanduiding	Aansluiting	Drukinstellingsbereik min. (bar)	Drukinstellingsbereik max. (bar)	Volumestroom max. (L/min)	Gewicht (kg)
HK REM 3 20 350 350 24	SAE flens 3/4"	8	350	200,0	9,2
HK REM 4 20 210 210 24	SAE flens 1"	7	210	400,0	9,2
HK REM 5 20 210 210 24	SAE flens 1.1/4"	7	210	600,0	9,2

Toebehoren

HK SP DIN 43650 Elektrische stekker voor magneetspoel DIN 43650 / ISO 4400