

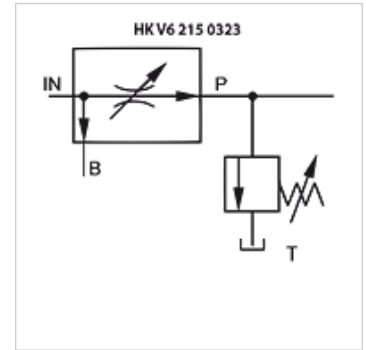
HK V6 215 DBV

Flow control valve with secondary pressure relief

HANSA FLEX

Eigenschappen

Uitvoering	pressure-compensated met extra, secundair druckbegrenzingsventiel
Materiaal	Behuizing: gietijzer binnendelen van staal
Werkdruk	max. 250 bar



Aanwijzing

Deze ventielen moeten worden ingesteld voor de betreffende toepassing.

Beschrijving

Bij deze 3-weg-stroomregelventielen wordt de oliestroom met prioriteit (P) onafhankelijk van de ingaande stroom (IN) constant gehouden. De reststroom (B) kan naar de tank worden afgevoerd of voor een parallelle verbruiker worden gebruikt.

Deling: max. 75 % van de hoeveelheid van IN naar P, min. 5 l/min naar P

Artikel

Aanduiding	Schroefdraad IN/B	Schroefdraad P	Ingang max. (L/min)	Breedte (mm)	Hoogte (mm)	Lengte (mm)	Gewicht (kg)
HK V6 215 0321	G 1/2"	G 3/8"	40	65	110	87	1,40
HK V6 215 0323	G 3/4"	G 1/2"	70	80	125	106	1,84