

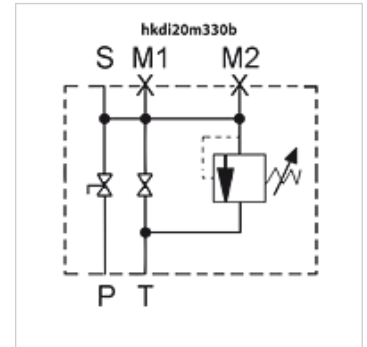
HK DI 20

Veiligheids- en afsluitblok met handmatige drukontlasting

HANSA FLEX

Eigenschappen

Constructie	veiligheidsventiel
Werkdruk	max. 400 bar
Extra kenmerk	met TÜV-keuring
Materiaal	Seal: VITON



Aanwijzing

het veiligheidsventiel is vast ingesteld, bij toewijzing aan de overeenkomstige accumulator a.u.b. de maximale druk in acht nemen!

Beschrijving

The Safety Unit serves as a device for the protection, shut off and discharge of hydro accumulators. It is designed according to PED 2014/68/EU, article 3 paragraph 3, manufactured and considered to the European safety regulations for the operation of hydraulic accumulators. The discharge of the accumulator is manually by a ball valve or a relief valve.

Viscositeit van de vloeistoffen moet binnen de volgende grenzen liggen:

min. 10 mm²/s, max. 380 mm²/s

Bestelaanwijzingen

Opgelet! Bestel de adapter voor de dienovereenkomstige accumulator au.u.b separaat.

Artikel

Aanduiding	p max. (bar)	M1	M2	P	S	T	Gewicht (kg)
HK DI 20 M 330 B	330	1/2"	1/4"	1"	Accumulatoraansluiting M 33x2	3/4"	6,8

pmax: veiligheidsventiel is vast ingesteld, – bij toewijzingen aan de dienovereenkomstige accumulators a.u.b. de maximaal geoorloofde druk in acht nemen!

Toebehoren

HK AS	Accumulatoradapter bij veiligheids- en afsluitblok
HK MSM	Borgmoer voor membraanaccumulator C