

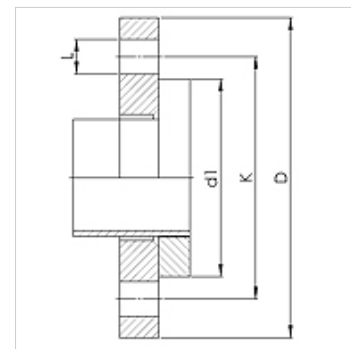
# WA LF PN6

Aansluitelement ... LF, PN 6, staal

**HANSA FLEX**

## Eigenschappen

<b>Toepassingsgebied</b>	Aansluitarmatuur voor metaalslangen
<b>Aansluiting 1</b>	gladde kraag met losse flens in de drukstand PN6
<b>Afdichtingsvorm 1</b>	vlakdichtend
<b>Norm</b>	DIN 2641 NEN-EN 1092-1
<b>Toepassing</b>	gesoldeerde uitvoering temperatuurbestendig tot 200 °C gelaste uitvoering in RVS temperatuurbestendig tot 550 °C
<b>Uitvoering</b>	recht
<b>Materiaal</b>	Buissok van RVS Kraag van staal Losse flens van staal



## Bestelaanwijzingen

Andere uitvoeringen op aanvraag.

## Artikel

Aanduiding	DN	PN (bar)	D (mm)	d1 (mm)	K (mm)	L (mm)
WA 010 LF PN6	10	6	75	35	50	11
WA 013 LF PN6	13	6	80	40	55	11
WA 020 LF PN6	20	6	90	50	65	11
WA 025 LF PN6	25	6	100	60	75	11
WA 032 LF PN6	32	6	120	70	90	14
WA 040 LF PN6	40	6	130	80	100	14
WA 050 LF PN6	50	6	140	90	110	14
WA 065 LF PN6	65	6	160	110	130	14
WA 080 LF PN6	80	6	190	128	150	18
WA 100 LF PN6	100	6	210	148	170	18
WA 125 LF PN6	125	6	240	178	200	18
WA 150 LF PN6	150	6	265	202	225	18

## Productvarianten

WA LF PN6 VA Aansluitelement ... LF, PN 6, VA, Buissok van RVS