

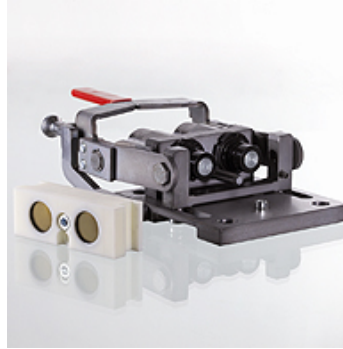
SKM IR FS MULTI FL

Multikoppeling vaste helft plat

HANSA FLEX

Eigenschappen

Toepassingsgebied	Bouwmachines
Aansluiting 1	BSP-binnendraad cilindrisch
Aansluiting 2	Steekmof
Restdruk:	Koppelen onder druk tot ca. 200 bar
Constructie	Multikoppeling
Constructie-toevoeging	Snelwisselsysteem, 2-voudig
Leveromvang	met weerbestendige stofplaat
max: debiet	90 L/min
Materiaal	Staal
Oppervlakbescherming	Zink-nikkel



Beschrijving

extreem plat - optimale mechaniek

Stabiele constructie, hoogvaste en geharde materialen

Koppelen door omleggen van een hendel

Modulaire opbouw

Extra informatie

Multikoppelingen hebben in dat geval veel meer te bieden

dan schroef- en insteekkoppelingen:

- Tijdwinst door snel en eenvoudig wisselen van aanbouwdelen
- Gemakkelijk werken door het gelijktijdig koppelen van meerdere aansluitingen
- Moeiteloos koppelen, ook als er druk op het systeem staat
- Aansluitingen en doorstromingsroutes kunnen niet verwisseld worden
- Vlakdichtende voorkomen ventielen olie lekkage, binnendringen van lucht en zorgen voor gemakkelijk reinigen, zelfs in een vuile omgeving

Artikel

Aanduiding	Aansluitschroefdraad	Werkdruk (bar)	Maat
SKM 20 IR 3 FS MULTI FL	G 3/4" -14	330,0	3