

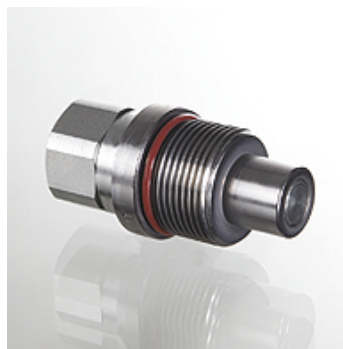
SKF IR FS

Vaste helft schroefkoppeling, vlakdichtend,

HANSA FLEX

Eigenschappen

Constructie	vlakdichtend
Aansluiting 1	BSP-binnendraad cilindrisch
Afdichtingsvorm 1	Voor inschroeftap met vormen A, B en evt. vorm E
compatibel met	Stucchi VEP
Materiaal	Staal
Oppervlakbescherming	Galvanisch gecoat



Artikel

Aanduiding	Maat	DN*	Aansluitschroefdraad	Werkdruk (bar)	Temperatuur minerale olie min. (°C)	Temperatuur minerale olie max. (°C)
SKF 06 IR 1 FS	1	6	G 1/4" -19	400,0	-25	100
SKF 10 IR 2 FS	2	10	G 3/8" -19	350,0	-25	100
SKF 13 IR 2F S	2	12	G 1/2" -14	350,0	-25	100
SKF 13 IR 3 FS	3	12	G 1/2" -14	350,0	-25	100
SKF 20 IR 3 FS	3	19	G 3/4" -14	350,0	-25	100
SKF 20 IR 4 FS	4	19	G 3/4" -14	350,0	-25	100
SKF 25 IR 4 FS	4	25	G 1" -11	325,0	-25	100
SKF 25 IR 5 FS	5	25	G 1" -11	325,0	-25	100
SKF 32 IR 5 FS	5	31	G 1.1/4" -11	300,0	-25	100

DN = nominale diameter, nominale wijde

Toebehoren

SKF ZUBS FS ALU Stofbescherming voor SKF FS