

HK X3P ABAA/ACBA

Tandwielpomp maat 3 X3P

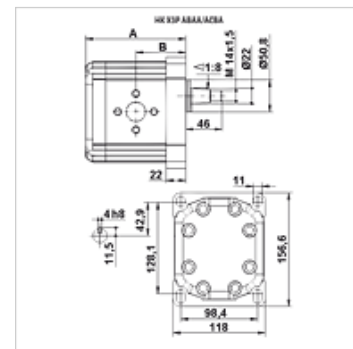
HANSA FLEX

Eigenschappen

Deelcirkel drukzijde 40 / M8 vanaf 51,88 VFU ccm
51 / M10 vanaf 60,81 VFU ccm

Deelcirkel aanzuigzijde 51 / M10 vanaf 51,88 VFU ccm
62 / M10 vanaf 60,81 VFU ccm

Materiaal Behuizing: aluminium
Frontflens, einddeksel: aluminium



Beschrijving

Europese standaardpomp – gatenpatroon 128 x 98 – Ø 50,8 – kegel 1:8 – flensaansluiting

Bestelaanwijzingen

Andere pompversies verkrijgbaar op aanvraag

Artikel

Aanduiding	VFU (ccm) (cc)	p1 max. (bar)	p2 max. (bar)	p3 max. (bar)	A (mm)	B (mm)	Draairichting	Toerental min. (rpm)	Toerental max. (rpm)	Gewicht (kg)
HK X3P 70 01 ABAA	21,10	250	260	270	127	63,5	linksdraaiend	700	3000	7,15
HK X3P 70 02 ABAA	21,10	250	260	270	127	63,5	rechtsdraaiend	700	3000	7,15
HK X3P 72 01 ABAA	26,06	250	260	270	131	65,5	linksdraaiend	700	3000	7,25
HK X3P 72 02 ABAA	26,06	250	260	270	131	65,5	rechtsdraaiend	700	3000	7,25
HK X3P 74 01 ABAA	32,27	250	260	270	136	68,0	linksdraaiend	700	3000	7,39
HK X3P 74 02 ABAA	32,27	250	260	270	136	68,0	rechtsdraaiend	700	3000	7,39
HK X3P 78 01 ABAA	38,47	250	260	270	141	70,5	linksdraaiend	700	2800	7,52
HK X3P 78 02 ABAA	38,47	250	260	270	141	70,5	rechtsdraaiend	700	2800	7,52
HK X3P 79 01 ABAA	43,44	250	260	270	145	72,5	linksdraaiend	700	2800	7,63
HK X3P 79 02 ABAA	43,44	250	260	270	145	72,5	rechtsdraaiend	700	2800	7,63
HK X3P 81 01 ABAA	50,88	230	240	250	151	75,5	linksdraaiend	700	2800	7,79
HK X3P 81 02 ABAA	50,88	230	240	250	151	75,5	rechtsdraaiend	700	2800	7,79
HK X3P 83 01 ACBA	60,81	230	240	250	159	79,5	linksdraaiend	700	2300	8,01
HK X3P 83 02 ACBA	60,81	230	240	250	159	79,5	rechtsdraaiend	700	2300	8,01
HK X3P 87 01 ACBA	74,46	180	190	200	170	85,0	linksdraaiend	700	2300	8,30
HK X3P 87 02 ACBA	74,46	180	190	200	170	85,0	rechtsdraaiend	700	2300	8,30

VFU = transportvolume per omwenteling – p1 = constante druk – p2 = bedrijfsdruk – p3 = maximale druk

Toebehoren

WDA Pompaansluiting (3-gaats), bocht 90°

WDS Pompaansluiting (3-gaats), bocht 90°

F Pompaansluiting (4-gaats)

FE Pompaansluiting (4-gaats)

Extra elementen

HK MPK Selectietabel motor-pompen-combinaties voor tandwielpompen