

HK BM C0

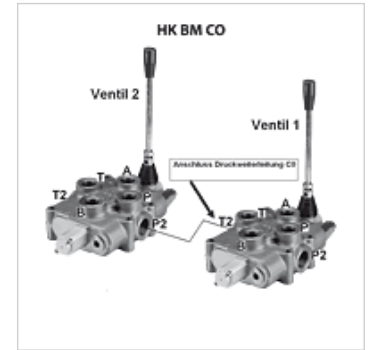
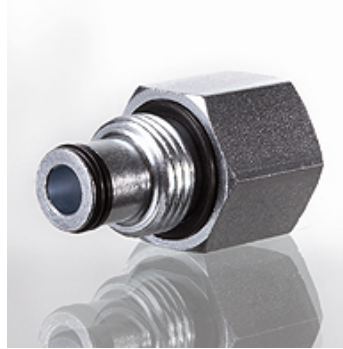
Drukoverdracht voor handklep BM

HANSA FLEX

Eigenschappen

Leveromvang Met O-ring

Materiaal Staal



Beschrijving

De drukdoorschakeling is geschikt om monoblokventielen van het type HK BM aan elkaar te koppelen. Hierbij wordt de drukdoorschakeling aan ventiel 1 in de olieaansluiting T2 aan de zijkant vastgeschroefd. De terugloop naar de tank op ventiel 1 moet op de bovenste aansluiting T1 worden aangesloten. Als ventiel 1 niet wordt gebruikt, kan via ventiel 2 een andere functie met volledige druk en debiet worden aangestuurd. Bij activering van ventiel 1 is op ventiel 2 geen druk aanwezig.

Artikel

Aanduiding	voor ventieltype	Gewicht (kg)
HK BM40 C0	HK BM40	0,10
HK BM70 C0	HK BM70	0,10
HK BM150 C0	HK BM150	0,15

is toebehoren bij volgende producten

HK BM40	Handklep BM 40
HK BM70	Handklep BM 70
HK BM150	Handklep BM 150