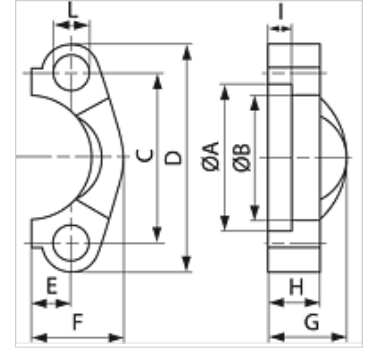


# FH (6000 PSI)

## SAE-flenshelft

### Eigenschappen

<b>Drukserie</b>	6000 psi
<b>Norm</b>	SAE J518 ISO 6162-2
<b>Uitvoering</b>	recht
<b>Constructie</b>	SAE-flenshelft
<b>Bevestiging</b>	Boutenboring
<b>Leveromvang</b>	Alleen flens
<b>Materiaal</b>	S355J2G3 (ST52.3)
<b>Oppervlakbescherming</b>	Galvanisch gecoat



### Aanwijzing

Aanbevolen schroeven zijn in de kolommen M (metr) of M (unc) vermeld.

### Artikel

Aanduiding	PB 10.9 (bar)	Maat	A (mm)	B (mm)	C (mm)	D (mm)	E (mm)	F (mm)	G (mm)	H (mm)	I (mm)	L (mm)	M metr.	M unc
FH 6001	420	1/2"	32,5	24,6	40,5	56	9,1	23,6	22	16	7,2	8,7	M 8 x 30	5/16" x 1.1/4"
FH 6002	420	3/4"	42,1	32,5	50,8	71	11,9	30,0	28	19	8,3	10,7	M 10 x 35	3/8" x 1.1/2"
FH 6003	420	1"	48,4	38,9	57,2	81	13,9	34,8	33	24	9,0	13,0	M 12 x 45	-
FH 6013	420	1"	48,4	38,9	57,2	81	13,9	34,8	33	24	9,0	12,0	-	7/16" x 1.3/4"
FH 6004	420	1.1/4"	54,8	44,5	66,7	95	15,9	38,6	38	27	9,8	14,7	M 14 x 45	-
FH 6044	420	1.1/4"	54,8	44,5	66,7	95	15,9	38,6	38	27	9,8	13,5	-	1/2" x 1.3/4"
FH 6005	420	1.1/2"	64,3	51,6	79,4	113	18,3	47,5	43	30	12,1	17,0	M 16 x 55	5/8" x 2"
FH 6006	420	2"	80,2	67,6	96,8	133	22,2	56,9	52	37	12,1	21,0	M 20 x 70	3/4" x 2.1/2"

Ø = buis-buitendiameter – Serie: LL = zeer licht L = licht S = zwaar – PN = nominale druk PB = max. werkdruk

### Productvarianten

SFH (3000 PSI / 6000 PSI) VA SAE-flenshelft, RVS

### Toebehoren

<b>AFS SCHR M</b>	Boutenset metrisch, inbus
<b>AFS SCHR U</b>	Boutenset UNC, inbus
<b>AFS SCHRAUBE</b>	Inbusschroef