

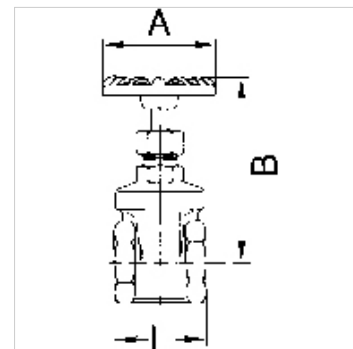
# K-MUFFEN ABSPERRVENTIL VA

Female thread globe valves

**HANSA FLEX**

## Eigenschappen

Werkdruk	max. 14 bar
Mediumtemperatuur	max. +160 °C
Behuizingen, inwendige delen	Stainless Steel 1.4401/1.4408
Afdichting	FKM (FPM)
Handwiel	Aluminium



## Aanwijzing

Andere gegevens op aanvraag.

## Artikel

Aanduiding	DN	Schroefdraad	A (mm)	B gesloten	B open	L (mm)
K- 07 30 22 16	10	G 3/8	70,0	89	99	52,0
K- 07 30 22 17	15	G 1/2	70,0	89	99	52,0
K- 07 30 22 18	20	G 3/4	80,0	95	107	66,0
K- 07 30 22 19	25	G 1	80,0	102	118	76,0
K- 07 30 22 20	32	G 1 1/4	90,0	130	150	86,0
K- 07 30 22 21	40	G 1 1/2	90,0	132	142	94,0
K- 07 30 22 22	50	G 2	100,0	154	167	118,0