

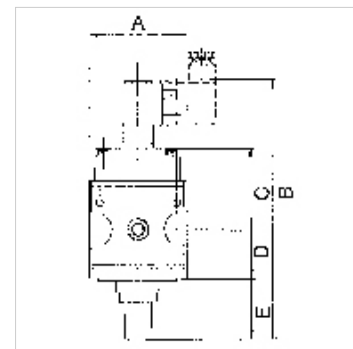
# K-SCHALTVENTILE 3/2 MULTIFIX

On-off valves (3/2-way valves)

**HANSA FLEX**

## Eigenschappen

Ingangsdruk	Min. 2 bar, max. 10 bar
Mediumtemperatuur	max. 60 °C
Omgevingstemperatuur	Max. 60 °C
Elektrische aansluiting	Device plug PG 9, type B, EN 175301-803
Beschermingsklasse	IP 65 (P 54) acc. to DIN 40050
Inschakelduur relatief	100 %
Ontluchtingsaansluiting	Silencer G 1/4
Afdichtmateriaal	NBR
Behuizing	Die-cast zinc
Debietwaardemeting	At P1 = 6 bar and pressure drop $\Delta p = 1$ bar



## Aanwijzing

Andere gegevens op aanvraag.

## Beschrijving

Pneumatic systems or parts of systems can be switched on and off by means of an electrical signal. When they are switched off, the system is relieved at the same time.

## Bestelaanwijzingen

On-off valves are also available in a pneumatically operated version. Please ask for more information.

## Artikel

Aanduiding	Schroefdraad	Debiet (L/min)	Magneetspoelen	A (mm)	B	C (mm)	D (mm)	E (mm)	Maat
K- 07 25 11 65	G 1/4	900	24 V AC, 50 Hz	47,8	138,7 mm	43,7	26,0	17,5	1
K- 07 25 11 66	G 1/4	900	230 V AC, 50 Hz	47,8	138,7 mm	43,7	26,0	17,5	1
K- 07 25 11 67	G 1/4	900	110 V AC, 50 Hz	47,8	138,7 mm	43,7	26,0	17,5	1
K- 07 25 11 68	G 1/4	900	24 V DC	47,8	138,7 mm	43,7	26,0	17,5	1
K- 07 25 11 69	G 1/2	4000	24 V AC, 50 Hz / 12 V DC	68,8	185,0 mm	56,2	33,5	44,1	2
K- 07 25 11 70	G 1/2	4000	230 V AC, 50 Hz	68,8	185,0 mm	56,2	33,5	44,1	2
K- 07 25 11 71	G 1/2	4000	110 V AC, 50 Hz	68,8	185,0 mm	56,2	33,5	44,1	2
K- 07 25 11 72	G 1/2	4000	24 V DC	68,8	185,0 mm	56,2	33,5	44,1	2

## Toebehoren

K-SCHALLDAE SINTERBR GE MS1 Silencers, sintered bronze, with brass hexagon nut and brass thread

## Reserveonderdelen

K-KOPPELPAKET MEHR	Coupling packet
K-KOPPELPAKET SCHMA	Coupling packet
K-GERAETESTECKER	Coupling socket
K-HALTERBAUSATZ MULTIFIX	Holder
K-MAGNETSPULE MULTIFIX	Solenoid
K-WV 3/2 VORSTEU HAND MULTIFIX	3/2-way valve