

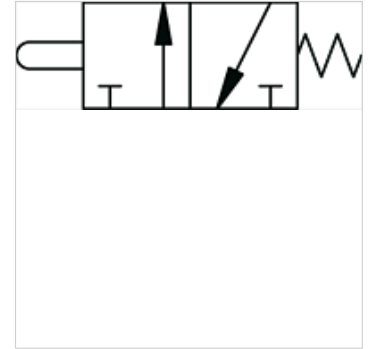
K-WMV 3/2 MANU DREHKNOPF

3/2-way miniature valves, manually operated, with rotary knob (2 positions)

HANSA FLEX

Eigenschappen

Functie	NC
Werkdruk	0,5 - 10 bar
Bedrijfstemperatuur	-10 °C tot +60 °C
Debiet 6bar en 5bar	35 NI/min
Nominaal Ø	2,5 mm
Bedieningsdruk 6bar	8 N
Ventielhuis	aluminium
Druktoets	messing vernikkeld
Veer	roestvast staal
Afdichtmateriaal	NBR



Aanwijzing

Andere gegevens op aanvraag.

Beschrijving

Monostable (non-latching) and bistable (latching) versions available.

Artikel

Aanduiding	Aansluiting	Bediening
K- 07 15 00 54	4 mm zijkant	monostable
K- 07 15 00 55	M 5 zijkant	monostable
K- 07 15 00 56	4 mm zijkant	bistabiel
K- 07 15 00 57	M 5 zijkant	bistabiel