

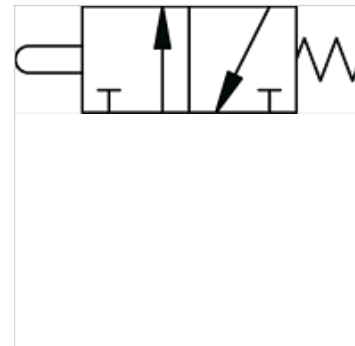
# K-WMV 3/2 MANU DREHHEBEL

3/2-way miniature valves, manually operated, with wing lever (2 positions)

**HANSA FLEX**

## Eigenschappen

Functie	NC
Werkdruk	0,5 - 10 bar
Bedrijfstemperatuur	-10 °C tot +60 °C
Debiet 6bar en 5bar	35 NI/min
Nominaal Ø	2,5 mm
Bedieningsdruk 6bar	8 N
Ventielhuis	aluminium
Druktoets	messing vernikkeld
Veer	roestvast staal
Afdichtmateriaal	NBR



## Aanwijzing

Andere gegevens op aanvraag.

## Beschrijving

Monostable (non-latching) and bistable (latching) versions available.

## Artikel

Aanduiding	Aansluiting	Bediening
K- 07 15 00 58	4 mm zijkant	monostable
K- 07 15 00 59	M 5 zijkant	monostable
K- 07 15 00 60	4 mm zijkant	bistabiel
K- 07 15 00 61	M 5 zijkant	bistabiel