

# K-UEM MS NI

Hexagonal swivel nuts - nickel plated brass

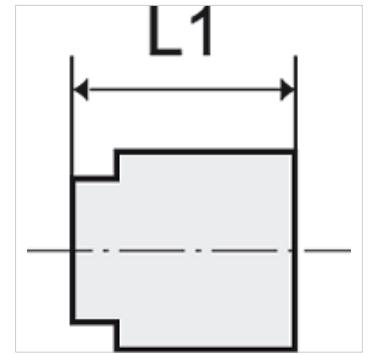
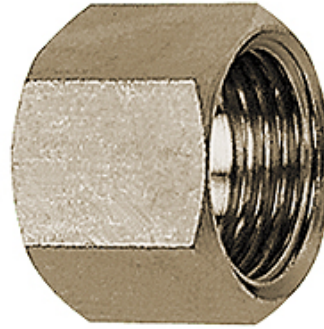
**HANSA FLEX**

## Eigenschappen

Bedrijfstemperatuur Max. 150 °C

Druk Max. 60 bar

Materiaal messing vernikkeld



## Aanwijzing

The dimensions of the standard screw fittings may change slightly during the life of the catalogue as a result of optimisation processes.

Andere gegevens op aanvraag.

## Beschrijving

Suitable for air, water, oil, steam, etc.

## Extra informatie

Further types and dimensions on request.

## Artikel

Aanduiding	Schroefdraad	voor tulegrootte	L1 (mm)	SW
K- 07 40 44 22	G 1/8	I.D. 4, I.D. 6	13,0	14 mm
K- 07 40 44 23	G 1/4	I.D. 4, I.D. 6	15,0	17 mm
K- 07 40 44 24	G 3/8	I.D. 9	15,0	19 mm
K- 07 40 44 25	G 1/2	I.D. 4, I.D. 6, I.D. 9	16,0	24 mm