

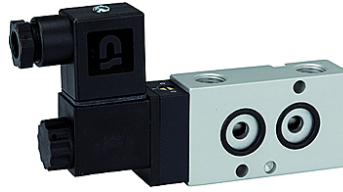
K-WV 3/2 LB NAMUR

3/2-way spool valves with NAMUR style interface, NC

HANSA FLEX

Eigenschappen

Middelen	Air, neutral gases, filtered
Werkdruk	1.5 to 10 bar
Bedrijfstemperatuur	-20 °C to +70 °C
Elektrische aansluiting	Plug connector PG 9
Bij de levering inbegrepen	Plug connector PG 9, 1 coding pin, 2 O-rings, 2 fixing screws
Opgenomen vermogen	3 W=5 VA~
Behuizing	Aluminium, anodised
Schuif	Stainless steel
Afdichtmateriaal	NBR



Aanwijzing

Andere gegevens op aanvraag.

Beschrijving

3/2 and 5/2-way spool valves, monostable, with air purging function and pneumatic spring return. With latching manual operator and optional outgoing air restriction.

Two or three-piece service units with excellent flow rates in modern design.
Lockable diaphragm pressure regulator with secondary ventilation, oil can be filled without interrupting operation.

Artikel

Aanduiding	Spanning	Aansluiting	DN	Debiet (L/min)
K- 07 15 00 03	230 V, 50 Hz	G 1/4	7	1250
K- 07 15 00 04	24 V DC	G 1/4	7	1250