

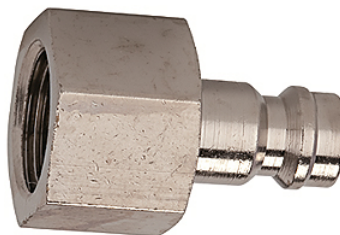
# K-NIPPEL NW5 IG MS NI

Plugs DN 5, nickel-plated brass, female

**HANSA FLEX**

## Eigenschappen

Werkdruk	0 - 35 bar, maximum static working pressure (non-pulsating)
Mediumtemperatuur	-20 °C to +100 °C
Materiaal	messing vernikkeld



## Aanwijzing

Andere gegevens op aanvraag.

## Artikel

Aanduiding	Definitie	SW (mm)
K- 07 35 01 42	Plug G 1/8 female	14
K- 07 35 01 44	Plug G 1/4 female	17
K- 07 35 01 43	Plug G 3/8 female	19