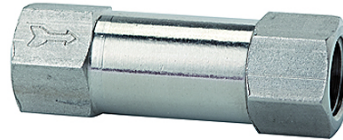


K-RD DURCHGANGSFORM VA

Non-return valves - Straight-way type stainless steel

Eigenschappen

Werkdruk	2 - 10 bar
Bedrijfstemperatuur	-10 °C to +150 °C
Openingsdruk	0.2 bar
Veer	Stainless steel 1.4319
Behuizing	Stainless steel 1.4404
O-ring	FKM (FPM)



Aanwijzing

Andere gegevens op aanvraag.

Artikel

Aanduiding	Schroefdraad	Lengte (mm)	Openingsdruk (bar)	SW (mm)
K- 07 30 24 28	G 1/8	40,0	0,2	13
K- 07 30 24 29	G 1/4	48,0	0,2	16