

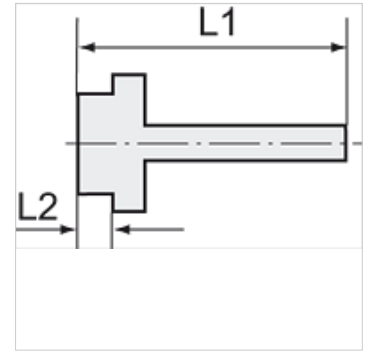
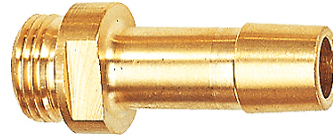
K-EST 12 MS

Male stems for coupling NW12 MS

HANSA FLEX

Eigenschappen

Werkdruk	10 bar
Mediumtemperatuur	max. +90 °C
Omgevingstemperatuur	Max. +90 °C
Materiaal	Brass with a bare metal surface



Aanwijzing

The dimensions of the standard screw fittings may change slightly during the life of the catalogue as a result of optimisation processes.
Andere gegevens op aanvraag.

Extra informatie

Further types and dimensions on request.

Artikel

Aanduiding	Schroefdraad	voor slang	L1 (mm)	L2 (mm)	SW
K- 07 35 00 88	G 1/2	LW 16 mm	58,0	10,0	20 mm