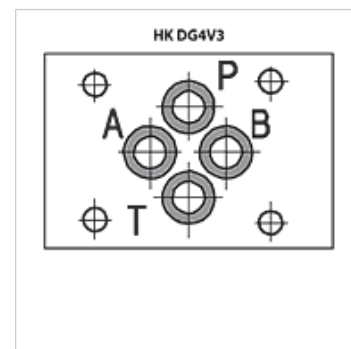
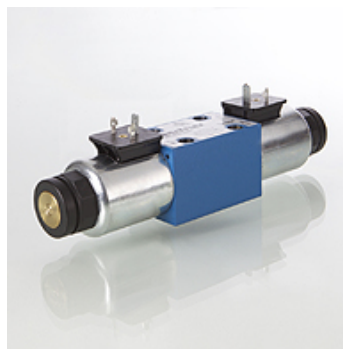


Eigenschappen

Uitvoering	4/2-afsluiter of 4/3-afsluiter met noodhandbediening
Leveromvang	met spoel, zonder stekker
Werkdruk	P, A, B: max. 350 bar / T: max. 210 bar
Volumestroom	max. 80 l/min (let op karakteristieken)
Aansluiting	ISO/Cetop 03 NG6
Bevestiging	4 st. inbusschroef M5x30 12.9
Beschermingsgraad	IP 65



Beschrijving

Schakelgrenzen zie karakteristieken

Bestelaanwijzingen

Verdere schakelingen en uitvoeringen evenals volumestromen en schakelgrenzen op aanvraag

Artikel

Aanduiding	Soort	Plunjerstype	Nominale spanning/ stroomtype	Overlappending	Uitvoering	Gewicht (kg)
HK DG4V3 0A VM U 12DC	4/2	0A [PB/AT]-[PA/BT]	12 VDC	negatief (open)	Veerbediende teruggang	1,60
HK DG4V3 0A VM U 24DC	4/2	0A [PB/AT]-[PA/BT]	24 VDC	negatief (open)	Veerbediende teruggang	1,60
HK DG4V3 0A VM U 110AC	4/2	0A [PB/AT]-[PA/BT]	110 VAC	negatief (open)	Veerbediende teruggang	1,60
HK DG4V3 0A VM U 230AC	4/2	0A [PB/AT]-[PA/BT]	230 VAC 50 Hz	negatief (open)	Veerbediende teruggang	1,60
HK DG4V3 0B VM U 12DC	4/2	0B [PB/AT]-[ABPT]	12 VDC	negatief (open)	Veerbediende teruggang	1,60
HK DG4V3 0B VM U 24DC	4/2	0B [PB/AT]-[ABPT]	24 VDC	negatief (open)	Veerbediende teruggang	1,60
HK DG4V3 0B VM U 110AC	4/2	0B [PB/AT]-[ABPT]	110 VAC	negatief (open)	Veerbediende teruggang	1,60
HK DG4V3 0B VM U 230AC	4/2	0B [PB/AT]-[ABPT]	230 VAC 50 Hz	negatief (open)	Veerbediende teruggang	1,60
HK DG4V3 2A VM U 12DC	4/2	2A [PB/AT]-[PA/BT]	12 VDC	positief (gesloten)	Veerbediende teruggang	1,60
HK DG4V3 2A VM U 24DC	4/2	2A [PB/AT]-[PA/BT]	24 VDC	positief (gesloten)	Veerbediende teruggang	1,60
HK DG4V3 2A VM U 110AC	4/2	2A [PB/AT]-[PA/BT]	110 VAC	positief (gesloten)	Veerbediende teruggang	1,60
HK DG4V3 2A VM U 230AC	4/2	2A [PB/AT]-[PA/BT]	230 VAC 50 Hz	positief (gesloten)	Veerbediende teruggang	1,60
HK DG4V3 2AL VM U 12DC	4/2	2AL [PB/AT]-[PA/BT]	12 VDC	positief (gesloten)	Veerbediende teruggang	1,60
HK DG4V3 2AL VM U 24DC	4/2	2AL [PB/AT]-[PA/BT]	24 VDC	positief (gesloten)	Veerbediende teruggang	1,60
HK DG4V3 2AL VM U 110AC	4/2	2AL [PB/AT]-[PA/BT]	110 VAC	positief (gesloten)	Veerbediende teruggang	1,60
HK DG4V3 2AL VM U 230AC	4/2	2AL [PB/AT]-[PA/BT]	230 VAC 50 Hz	positief (gesloten)	Veerbediende teruggang	1,60
HK DG4V3 2B VM U 12DC	4/2	2B [PB/AT]-[A/B/P/T]	12 VDC	positief (gesloten)	Veerbediende teruggang	1,60
HK DG4V3 2B VM U 24DC	4/2	2B [PB/AT]-[A/B/P/T]	24 VDC	positief (gesloten)	Veerbediende teruggang	1,60
HK DG4V3 2B VM U 110AC	4/2	2B [PB/AT]-[A/B/P/T]	110 VAC	positief (gesloten)	Veerbediende teruggang	1,60
HK DG4V3 2B VM U 230AC	4/2	2B [PB/AT]-[A/B/P/T]	230 VAC 50 Hz	positief (gesloten)	Veerbediende teruggang	1,60
HK DG4V3 6B VM U 12DC	4/2	6B [PB/AT]-[ABT/P]	12 VDC	positief (gesloten)	Veerbediende teruggang	1,60
HK DG4V3 6B VM U 24DC	4/2	6B [PB/AT]-[ABT/P]	24 VDC	positief (gesloten)	Veerbediende teruggang	1,60
HK DG4V3 6B VM U 110AC	4/2	6B [PB/AT]-[ABT/P]	110 VAC	positief (gesloten)	Veerbediende teruggang	1,60
HK DG4V3 6B VM U 230AC	4/2	6B [PB/AT]-[ABT/P]	230 VAC 50 Hz	positief (gesloten)	Veerbediende teruggang	1,60
HK DG4V3 8BL VM U 12DC	4/2	8BL [PA/BT]-[A/B/PT]	12 VDC	negatief (open)	Veerbediende teruggang	1,60
HK DG4V3 8BL VM U 24DC	4/2	8BL [PA/BT]-[A/B/PT]	24 VDC	negatief (open)	Veerbediende teruggang	1,60
HK DG4V3 8BL VM U 110AC	4/2	8BL [PA/BT]-[A/B/PT]	110 VAC	negatief (open)	Veerbediende teruggang	1,60
HK DG4V3 8BL VM U 230AC	4/2	8BL [PA/BT]-[A/B/PT]	230 VAC 50 Hz	negatief (open)	Veerbediende teruggang	1,60
HK DG4V3 22A VM U 12DC	4/2	22A [PB/A/T]-[PA/B/T]	12 VDC	positief (gesloten)	Veerbediende teruggang	1,60
HK DG4V3 22A VM U 24DC	4/2	22A [PB/A/T]-[PA/B/T]	24 VDC	positief (gesloten)	Veerbediende teruggang	1,60
HK DG4V3 22A VM U 110AC	4/2	22A [PB/A/T]-[PA/B/T]	110 VAC	positief (gesloten)	Veerbediende teruggang	1,60
HK DG4V3 22A VM U 230AC	4/2	22A [PB/A/T]-[PA/B/T]	230 VAC 50 Hz	positief (gesloten)	Veerbediende teruggang	1,60
HK DG4V3 0C VM U 12DC	4/3	0C [PB/AT]-[ABPT]-[PA/BT]	12 VDC	negatief (open)	veerbediende teruggang naar 0	2,20
HK DG4V3 0C VM U 24DC	4/3	0C [PB/AT]-[ABPT]-[PA/BT]	24 VDC	negatief (open)	veerbediende teruggang naar 0	2,20
HK DG4V3 0C VM U 110AC	4/3	0C [PB/AT]-[ABPT]-[PA/BT]	110 VAC	negatief (open)	veerbediende teruggang naar 0	2,20
HK DG4V3 0C VM U 230AC	4/3	0C [PB/AT]-[ABPT]-[PA/BT]	230 VAC 50 Hz	negatief (open)	veerbediende teruggang naar 0	2,20
HK DG4V3 2C VM U 12DC	4/3	2C [PB/AT]-[A/B/P/T]-[PA/BT]	12 VDC	positief (gesloten)	veerbediende teruggang naar 0	2,20
HK DG4V3 2C VM U 24DC	4/3	2C [PB/AT]-[A/B/P/T]-[PA/BT]	24 VDC	positief (gesloten)	veerbediende teruggang naar 0	2,20
HK DG4V3 2C VM U 110AC	4/3	2C [PB/AT]-[A/B/P/T]-[PA/BT]	110 VAC	positief (gesloten)	veerbediende teruggang naar 0	2,20
HK DG4V3 2C VM U 230AC	4/3	2C [PB/AT]-[A/B/P/T]-[PA/BT]	230 VAC 50 Hz	positief (gesloten)	veerbediende teruggang naar 0	2,20
HK DG4V3 6C VM U 12DC	4/3	6C [PB/AT]-[ABT/P]-[PA/BT]	12 VDC	positief (gesloten)	veerbediende teruggang naar 0	2,20



Artikel

Aanduiding	Soort	Plunjertype	Nominale spanning/ stroomtype	Overlapping	Uitvoering	Gewicht (kg)
HK DG4V3 6C VM U 24DC	4/3	6C	[PB/AT]-[ABT/P]-[PA/BT] 24 VDC	positief (gesloten)	veerbediende teruggang naar 0	2,20
HK DG4V3 6C VM U 110AC	4/3	6C	[PB/AT]-[ABT/P]-[PA/BT] 110 VAC	positief (gesloten)	veerbediende teruggang naar 0	2,20
HK DG4V3 6C VM U 230AC	4/3	6C	[PB/AT]-[ABT/P]-[PA/BT] 230 VAC 50 Hz	positief (gesloten)	veerbediende teruggang naar 0	2,20
HK DG4V3 7C VM U 12DC	4/3	7C	[PB/AT]-[PAB/T]-[PA/BT] 12 VDC	positief (gesloten)	veerbediende teruggang naar 0	2,20
HK DG4V3 7C VM U 24DC	4/3	7C	[PB/AT]-[PAB/T]-[PA/BT] 24 VDC	positief (gesloten)	veerbediende teruggang naar 0	2,20
HK DG4V3 7C VM U 110AC	4/3	7C	[PB/AT]-[PAB/T]-[PA/BT] 110 VAC	positief (gesloten)	veerbediende teruggang naar 0	2,20
HK DG4V3 7C VM U 230AC	4/3	7C	[PB/AT]-[PAB/T]-[PA/BT] 230 VAC 50 Hz	positief (gesloten)	veerbediende teruggang naar 0	2,20
HK DG4V3 8C VM U 12DC	4/3	8C	[PA/BT]-[A/B/PT]-[PB/AT] 12 VDC	negatief (open)	veerbediende teruggang naar 0	2,20
HK DG4V3 8C VMU 24DC	4/3	8C	[PA/BT]-[A/B/PT]-[PB/AT] 24 VDC	negatief (open)	veerbediende teruggang naar 0	2,20
HK DG4V3 8C VM U 110AC	4/3	8C	[PA/BT]-[A/B/PT]-[PB/AT] 110 VAC	negatief (open)	veerbediende teruggang naar 0	2,20
HK DG4V3 8C VM U 230AC	4/3	8C	[PA/BT]-[A/B/PT]-[PB/AT] 230 VAC 50 Hz	negatief (open)	veerbediende teruggang naar 0	2,20
HK DG4V3 2N VM U 12DC	4/2	2N	[PB/AT]-[PA/BT] 12 VDC	positief (gesloten)	2 arrêteergrendels,	1,60
HK DG4V3 2N VM U 24DC	4/2	2N	[PB/AT]-[PA/BT] 24 VDC	positief (gesloten)	2 arrêteergrendels,	1,60
HK DG4V3 2N VM U 110AC	4/2	2N	[PB/AT]-[PA/BT] 110 VAC	positief (gesloten)	2 arrêteergrendels,	1,60
HK DG4V3 2N VM U 230AC	4/2	2N	[PB/AT]-[PA/BT] 230 VAC 50 Hz	positief (gesloten)	2 arrêteergrendels,	1,60

Piston type example: [A/B/PT] = [A blocked / B blocked / P+T connected]

Toebehooren

HK SP DG4V3	Spoel voor magneetafsluiter HK DG4V3
HK SP DIN 43650	Elektrische stekker voor magneetspoel DIN 43650 / ISO 4400
HK M HK DH	Screw set for NG 6 valves type HK DH / DG4V3