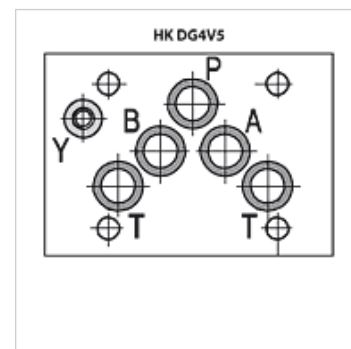
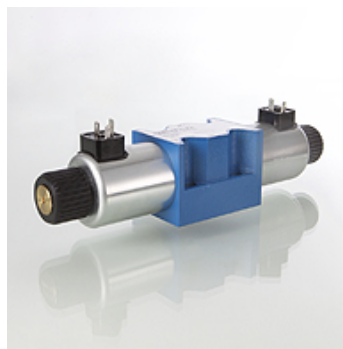


Eigenschappen

Uitvoering	4/2-afsluiter of 4/3-afsluiter met noodhandbediening
Leveromvang	met spoel, zonder stekker
Werkdruk	P, A, B: max. 315bar / T: max. 160bar (VDC) / T: max. 120bar (VAC)
Volumestroom	max. 120 l/min (let op karakteristieken)
Aansluiting	ISO/Cetop 05 NG10
Bevestiging	4 st. inbusschroef M6x40 12.9
Beschermingsgraad	IP 65



Beschrijving

Schakelgrenzen zie karkarakteristieken

Bestelaanwijzingen

Verdere schakelingen en uitvoeringen evenals volumestromen en schakelgrenzen op aanvraag

Artikel

Aanduiding	Soort	Plunjerstype	Nominale spanning/ stroomtype	Overlapping	Uitvoering	Gewicht (kg)
HK DG4V5 0BJ VM U 12DC	4/2	0BJ [PB/AT]-[ABPT]	12 VDC	negatief (open)	Veerbediende teruggang	3,60
HK DG4V5 0BJ VM U 24DC	4/2	0BJ [PB/AT]-[ABPT]	24 VDC	negatief (open)	Veerbediende teruggang	3,60
HK DG4V5 0B VM U 110AC	4/2	0B [PB/AT]-[ABPT]	110 VAC	negatief (open)	Veerbediende teruggang	3,60
HK DG4V5 0B VM U 230AC	4/2	0B [PB/AT]-[ABPT]	230 VAC 50 Hz	negatief (open)	Veerbediende teruggang	3,60
HK DG4V5 2AJ VM U 12DC	4/2	2AJ [PB/AT]-[PA/BT]	12 VDC	positief (gesloten)	Veerbediende teruggang	3,60
HK DG4V5 2AJ VM U 24DC	4/2	2AJ [PB/AT]-[PA/BT]	24 VDC	positief (gesloten)	Veerbediende teruggang	3,60
HK DG4V5 2A VM U 110AC	4/2	2A [PB/AT]-[PA/BT]	110 VAC	positief (gesloten)	Veerbediende teruggang	3,60
HK DG4V5 2A VM U 230AC	4/2	2A [PB/AT]-[PA/BT]	230 VAC 50 Hz	positief (gesloten)	Veerbediende teruggang	3,60
HK DG4V5 2ALJ VM U 12DC	4/2	2ALJ [PB/AT]-[PA/BT]	12 VDC	positief (gesloten)	Veerbediende teruggang	3,60
HK DG4V5 2ALJ VM U 24DC	4/2	2ALJ [PB/AT]-[PA/BT]	24 VDC	positief (gesloten)	Veerbediende teruggang	3,60
HK DG4V5 2AL VM U 110AC	4/2	2AL [PB/AT]-[PA/BT]	110 VAC	positief (gesloten)	Veerbediende teruggang	3,60
HK DG4V5 2AL VM U 230AC	4/2	2AL [PB/AT]-[PA/BT]	230 VAC 50 Hz	positief (gesloten)	Veerbediende teruggang	3,60
HK DG4V5 2BJ VM U 12DC	4/2	2BJ [PB/AT]-[A/B/P/T]	12 VDC	positief (gesloten)	Veerbediende teruggang	3,60
HK DG4V5 2BJ VM U 24DC	4/2	2BJ [PB/AT]-[A/B/P/T]	24 VDC	positief (gesloten)	Veerbediende teruggang	3,60
HK DG4V5 2B VM U 110AC	4/2	2B [PB/AT]-[A/B/P/T]	110 VAC	positief (gesloten)	Veerbediende teruggang	3,60
HK DG4V5 2B VM U 230AC	4/2	2B [PB/AT]-[A/B/P/T]	230 VAC 50 Hz	positief (gesloten)	Veerbediende teruggang	3,60
HK DG4V5 6BJ VM U 12DC	4/2	6BJ [PB/AT]-[ABT/P]	12 VDC	positief (gesloten)	Veerbediende teruggang	3,60
HK DG4V5 6BJ VM U 24DC	4/2	6BJ [PB/AT]-[ABT/P]	24 VDC	positief (gesloten)	Veerbediende teruggang	3,60
HK DG4V5 6B VM U 110AC	4/2	6B [PB/AT]-[ABT/P]	110 VAC	positief (gesloten)	Veerbediende teruggang	3,60
HK DG4V5 6B VM U 230AC	4/2	6B [PB/AT]-[ABT/P]	230 VAC 50 Hz	positief (gesloten)	Veerbediende teruggang	3,60
HK DG4V5 22AJ VM U 12DC	4/2	22AJ [PB/A/T]-[PA/B/T]	12 VDC	positief (gesloten)	Veerbediende teruggang	3,60
HK DG4V5 22AJ VM U 24DC	4/2	22AJ [PB/A/T]-[PA/B/T]	24 VDC	positief (gesloten)	Veerbediende teruggang	3,60
HK DG4V5 22A VM U 110AC	4/2	22A [PB/A/T]-[PA/B/T]	110 VAC	positief (gesloten)	Veerbediende teruggang	3,60
HK DG4V5 22A VM U 230AC	4/2	22A [PB/A/T]-[PA/B/T]	230 VAC 50 Hz	positief (gesloten)	Veerbediende teruggang	3,60
HK DG4V5 0CJ VM U 12DC	4/3	0CJ [PB/AT]-[ABPT]-[PA/BT]	12 VDC	negatief (open)	veerbediende teruggang naar 0	4,30
HK DG4V5 0CJ VM U 24DC	4/3	0CJ [PB/AT]-[ABPT]-[PA/BT]	24 VDC	negatief (open)	veerbediende teruggang naar 0	4,30
HK DG4V5 0C VM U 110AC	4/3	0C [PB/AT]-[ABPT]-[PA/BT]	110 VAC	negatief (open)	veerbediende teruggang naar 0	4,30
HK DG4V5 0C VM U 230AC	4/3	0C [PB/AT]-[ABPT]-[PA/BT]	230 VAC 50 Hz	negatief (open)	veerbediende teruggang naar 0	4,30
HK DG4V5 2CJ VM U 12DC	4/3	2CJ [PB/AT]-[A/B/P/T]-[PA/BT]	12 VDC	positief (gesloten)	veerbediende teruggang naar 0	4,30
HK DG4V5 2CJ VM U 24DC	4/3	2CJ [PB/AT]-[A/B/P/T]-[PA/BT]	24 VDC	positief (gesloten)	veerbediende teruggang naar 0	4,30
HK DG4V5 2C VM U 110AC	4/3	2C [PB/AT]-[A/B/P/T]-[PA/BT]	110 VAC	positief (gesloten)	veerbediende teruggang naar 0	4,30
HK DG4V5 2C VM U 230AC	4/3	2C [PB/AT]-[A/B/P/T]-[PA/BT]	230 VAC 50 Hz	positief (gesloten)	veerbediende teruggang naar 0	4,30
HK DG4V5 6CJ VM U 12DC	4/3	6CJ [PB/AT]-[ABT/P]-[PA/BT]	12 VDC	positief (gesloten)	veerbediende teruggang naar 0	4,30
HK DG4V5 6CJ VM U 24DC	4/3	6CJ [PB/AT]-[ABT/P]-[PA/BT]	24 VDC	positief (gesloten)	veerbediende teruggang naar 0	4,30
HK DG4V5 6C VM U 110AC	4/3	6C [PB/AT]-[ABT/P]-[PA/BT]	110 VAC	positief (gesloten)	veerbediende teruggang naar 0	4,30
HK DG4V5 6C VM U 230AC	4/3	6C [PB/AT]-[ABT/P]-[PA/BT]	230 VAC 50 Hz	positief (gesloten)	veerbediende teruggang naar 0	4,30
HK DG4V5 8CJ VM U 12DC	4/3	8CJ [PA/BT]-[A/B/PT]-[PB/AT]	12 VDC	negatief (open)	veerbediende teruggang naar 0	4,30
HK DG4V5 8CJ VM U 24DC	4/3	8CJ [PA/BT]-[A/B/PT]-[PB/AT]	24 VDC	negatief (open)	veerbediende teruggang naar 0	4,30
HK DG4V5 8CJ VM U 110AC	4/3	8CJ [PA/BT]-[A/B/PT]-[PB/AT]	110 VAC	negatief (open)	veerbediende teruggang naar 0	4,30
HK DG4V5 8CJ VM U 230AC	4/3	8CJ [PA/BT]-[A/B/PT]-[PB/AT]	230 VAC 50 Hz	negatief (open)	veerbediende teruggang naar 0	4,30
HK DG4V5 2NJ VM U 12DC	4/3	2NJ [PB/AT]-[PA/BT]	12 VDC	positief (gesloten)	2 arrêteergrendels,	4,30



Artikel

Aanduiding	Soort	Plunjertype	Nominale spanning/ stroomtype	Overlapping	Uitvoering	Gewicht (kg)
HK DG4V5 2NJ VM U 24DC	4/3	2NJ [PB/AT]-[PA/BT]	24 VDC	positief (gesloten)	2 arrêteergrendels,	4,30
HK DG4V5 2N VM U 110AC	4/3	2N [PB/AT]-[PA/BT]	110 VAC	positief (gesloten)	2 arrêteergrendels,	4,30
HK DG4V5 2N VM U 230AC	4/3	2N [PB/AT]-[PA/BT]	230 VAC 50 Hz	positief (gesloten)	2 arrêteergrendels,	4,30

Piston type example: [A/B/PT] = [A blocked / B blocked / P+T connected]

Toebehoren

HK SP DG4V5	Spoel voor magneetafsluiter HK DG4V5
HK SP DIN 43650	Elektrische stekker voor magneetspoel DIN 43650 / ISO 4400
HK M HK DK	Set of bolts for NG 10 valves types HK DK11/DKE/DG4V5