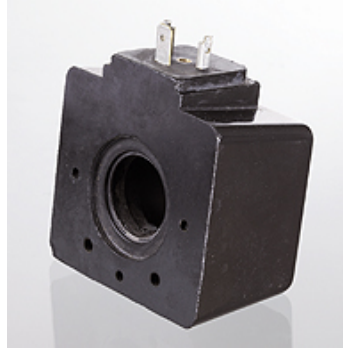


# HK SP DG4V5

Spoel voor magneetafsluiter HK DG4V5

## Eigenschappen

bijbehorende stekkers HKSP664, HKSP666, HKSP667, HKSP668, HKSP669 (gelijkrichterstekker)



## Aanwijzing

Bij wisselstroomspoelen is het opgenomen vermogen in de aantrefase aanzienlijk hoger dan in de houdfase.

Ze mogen dan ook nooit zonder magneetkern worden gebruikt omdat dan het gevaar voor oververhitting bestaat en de spoel kan doorbranden.

Een soortgelijk effect treedt op als kleppen met wisselstroommagneten met zeer hoge schakelfrequenties (Aan / Uit) worden bedreven. Daarmee bevinden de spoelen zich vaak in het bereik van de hoge stroomopname en kunnen ze ook doorbranden. Voor deze toepassingen adviseren wij het gebruik van RC – spoelen met gelijkrichterstekker.

Bij gelijkstroomspoelen kan bij de uitschakeling een zeer hoge spanningspiek ontstaan. Daarom adviseren wij bij deze spoelen het gebruik van stekkers met een veiligheidsschakeling.

Aanhaalkoppel voor bevestigingsmoeren van de magneetspoelen 3Nm

## Bestelaanwijzingen

Andere spoeltypes op aanvraag

## Artikel

Aanduiding	Nominale spanning +/- 10 %	gemiddeld opgenomen vermogen (W)	Gewicht (kg)
HK DG4V5 G 12VDC	12 VDC	38	0,90
HK DG4V5 H 24VDC	24 VDC	38	0,90
HK DG4V5 A 110VAC	110 VAC	7	0,90
HK DG4V5 A 220VAC	230 VAC	7	0,90

## Toebehoren

HK SP DIN 43650 Elektrische stekker voor magneetspoel DIN 43650 / ISO 4400

## is reserveonderdeel bij volgende producten

HK DG4V5 Magneetafsluiter NM 10