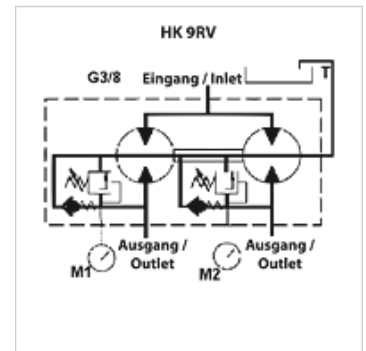


Eigenschappen

Uitvoering	met een ventiel voor de fasecompensatie en een ventiel voor de nazuiging per sectie externe lekolieafvoer Adjustment range DBV: 70-210 bar
Rotational speed range	1200 - 2700 U/min
Pressure difference	max. 30 bar (tussen de secties)
Toerental aanbevolen	1800 - 2000 omw/min.



Aanwijzing

Voor de ingebruikneming in de installatie zou de eerste keer draaien van de tandwielstroomdeler zonder belasting moeten plaatsvinden.

Beschrijving

Deze stroomdelers zijn bedoeld voor de voeding van twee onafhankelijke hydraulische circuits met slechts één pomp tolerantie ca. 3 %

drukinstelling identiek voor alle secties

ventielen instelbaar van 70-210 bar, andere instelbereiken op aanvraag

ombouw naar interne lekolieafvoer mogelijk - daarvoor moet de binnenliggende cilinderkopschroef in de aansluiting T

verwijderd worden en door middel van een blinde stop G1/2" worden afgesloten (ombouw alleen aanbevolen na ruggespraak!)

Configuratie tandwielstroomdeler: $q_i = Q/z \cdot 1000/n$

q_i = slagvolume / sectie [cm³]; Q = ingangsvolumestroom totaal [l/min]; z = aantal secties; n = toerental [o/min]

Artikel

Aanduiding	Ingangsvolume per sectie	p1 max.	Debiet per element min.	Debiet per element max.	Debiet per element	A	B	C	D	E	F	F1	H	Li	Ø R1	Ge-wicht
	(cc)	(bar)	(L/min)	(L/min)	(L/min)	(mm)	(mm)	(mm)	(mm)	(mm)	(mm)	(mm)	(mm)	(mm)	(mm)	(kg)
HK 9RV 02C 01	0,17	210	0,20	1,20	0,40	29,3	187,6	46	32,5	54,25	88,3	123,3	50	174	6,5	2,1
HK 9RV 02C 02	0,25	210	0,30	1,80	0,70	29,9	188,8	46	32,5	54,25	88,3	123,3	50	175	6,5	2,1
HK 9RV 02C 04	0,45	210	0,60	3,00	1,20	31,5	192,0	46	32,5	54,25	88,3	123,3	50	178	6,5	2,1
HK 9RV 02C 05	0,57	210	0,80	3,80	1,50	32,5	194,0	46	32,5	54,25	88,3	123,3	50	180	6,5	2,2
HK 9RV 02C 06	0,76	210	1,00	4,80	2,00	34,0	197,0	46	32,5	54,25	88,3	123,3	50	183	6,5	2,2

p1: max. bedrijfsdruk