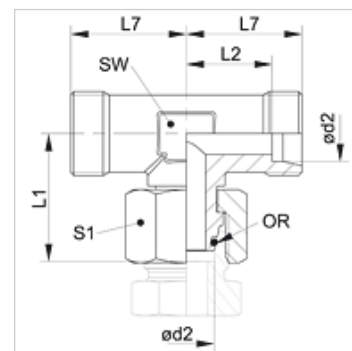


## Właściwości

Przyłącze 1	metryczny gwint wewnętrzny
Rodzaj uszczelnienia 1	stożek zewnętrzny 24° z o-ringiem
Przyłącze 2 + 3	metryczny gwint zewnętrzny cylindryczny
Rodzaj uszczelnienia 2 + 3	stożek wewnętrzny 24°
Typ konstrukcji	dwuzłączka gwintowana z ustawianym kierunkiem
Kształt	teowe
Norma	ISO 8434-1
Zakres dostawy	króciec (bez nakrętki kołpakowej i pierścienia zacinającego)
Materiał	stal szlachetna



## Wskazówka

Wskazówki do montażu, zabudowy, obciążalności ciśnieniowej i dopuszczalnych temperatur roboczych są zawarte w Informacjach Technicznych dwuzłączek rurowych.

## Wskazówki do zamówienia

Uszczelki NBR

FPM (Viton) na życzenie

## Artykuł

Oznaczenie	Typoszereg	Ciśnienie robocze bar	Ø d2 (mm)	L1 (mm)	L2 (mm)	L7 (mm)	SW (mm)	S1	OR
XVETO NW 04 HL VA	L	PN 315	6	26,0	12,0	19	12	14	4,0 x 1,5
XVETO NW 06 HL VA	L	PN 315	8	27,5	14,0	21	12	17	6,0 x 1,5
XVETO NW 08 HL VA	L	PN 315	10	29,0	15,0	22	14	19	7,5 x 1,5
XVETO NW 10 HL VA	L	PN 315	12	29,5	17,0	24	17	22	9,0 x 1,5
XVETO NW 13 HL VA	L	PN 315	15	32,5	21,0	28	19	27	12,0 x 2,0
XVETO NW 16 HL VA	L	PN 315	18	35,5	23,5	31	24	32	15,0 x 2,0
XVETO NW 20 HL VA	L	PN 160	22	38,5	27,5	35	27	36	20,0 x 2,0
XVETO NW 25 HL VA	L	PN 160	28	41,5	30,5	38	36	41	26,0 x 2,0
XVETO NW 32 HL VA	L	PN 160	35	51,0	34,5	45	41	50	32,0 x 2,5
XVETO NW 40 HL VA	L	PN 160	42	56,0	40,0	51	50	60	38,0 x 2,5
XVETO NW 03 HS VA	S	PN 630	6	27,0	16,0	23	12	17	4,0 x 1,5
XVETO NW 04 HS VA	S	PN 630	8	27,5	17,0	24	14	19	6,0 x 1,5
XVETO NW 06 HS VA	S	PN 630	10	30,0	17,5	25	17	22	7,5 x 1,5
XVETO NW 08 HS VA	S	PN 630	12	31,0	21,5	29	17	24	9,0 x 1,5
XVETO NW 10 HS VA	S	PN 630	14	35,0	22,0	30	19	27	10,0 x 2,0
XVETO NW 13 HS VA	S	PN 400	16	36,5	24,5	33	24	30	12,0 x 2,0
XVETO NW 16 HS VA	S	PN 400	20	44,5	26,5	37	27	36	16,3 x 2,4
XVETO NW 20 HS VA	S	PN 400	25	50,0	30,0	42	36	46	20,3 x 2,4
XVETO NW 25 HS VA	S	PN 400	30	55,0	35,5	49	41	50	25,3 x 2,4
XVETO NW 32 HS VA	S	PN 315	38	63,0	41,0	57	50	60	33,3 x 2,4

typoszereg: LL = bardzo lekki L = lekki S = ciężki - PN = ciśnienie znamionowe PB = maks. ciśnienie robocze - Ø d2 = średnica zewnętrzna rury

## Warianty produktu

XVETO	Złączka, teowa, stal
VETO VA	Złączka, teowa, stal szlachetna