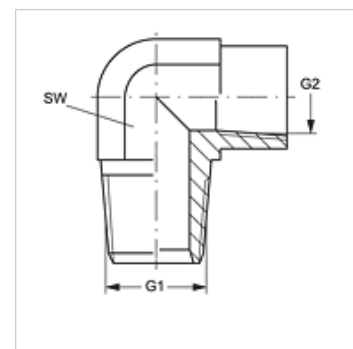


W90 HN IN VA

Króciec wkręcany, kąt 90°

Właściwości

| | |
|------------------------|----------------------|
| Przyłącze 1 | Gwint zewnętrzny NPT |
| Rodzaj uszczelnienia 1 | uszczelnia gwint |
| Przyłącze 2 | Gwint wewnętrzny NPT |
| Rodzaj uszczelnienia 2 | uszczelnia gwint |
| Typ konstrukcji | króciec wkręcany |
| Kształt | kąt 90° |
| Materiał | stal szlachetna |



Artykuł

| Oznaczenie | G1 | G2 | SW (mm) |
|-----------------|--------------|--------------|------------|
| W90 HN 02 IN VA | 1/8" -27 NPT | 1/8" -27 NPT | 14 |
| W90 HN 04 IN VA | 1/4" -18 NPT | 1/4" -18 NPT | 19 |
| W90 HN 06 IN VA | 3/8" -18 NPT | 3/8" -18 NPT | 22 |
| W90 HN 08 IN VA | 1/2" -14 NPT | 1/2" -14 NPT | 27 |

SW = rozwartość klucza

Warianty produktu

W90 HN IN Króciec wkręcany, kąt 90°, stal