

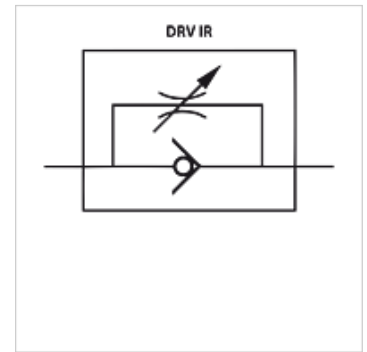
# DRV IR

Zawór przeciwwrotny dławiący DRV IR

**HANSA FLEX**

## Właściwości

<b>Materiał</b>	stal
<b>Czynniki robocze</b>	olej mineralny
<b>Ciśnienie robocze</b>	maks. 315 bar



## Wskazówka

Te zawory muszą być także ustawiane odpowiednio do indywidualnego zastosowania.

## Artykuł

Oznaczenie	G1	Q max. (L/min)	A (mm)	B (mm)	C (mm)	D (mm)	Ciężar (kg)
DRV 06 IR	G 1/4" -19	20	65	12	19	32	0,28
DRV 10 IR	G 3/8" -19	38	75	12	24	41	0,51
DRV 13 IR	G 1/2" -14	55	80	14	27	46	0,68
DRV 20 IR	G 3/4" -14	150	100	16	32	55	1,18
DRV 25 IR	G 1" -11	200	110	18	41	70	2,18

Qmaks - maks. przepływ objętościowy