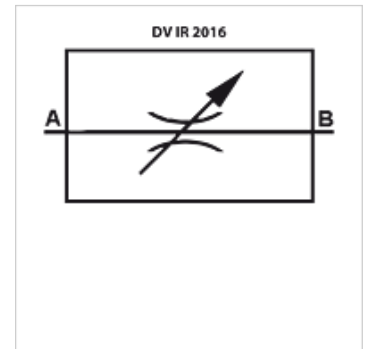


Właściwości

Typ konstrukcji	typoszereg EVN
Zakres dostawy	z przeciwnakrętką
Materiał	Uszczelka: NBR
Temperatura max.	100 °C
Czynniki robocze	olej mineralny
Ciśnienie robocze	maks. 210 bar



Wskazówka

Te zawory muszą być ustawiane odpowiednio do indywidualnego zastosowania.

Wskazówki do zamówienia

uszczelka z FPM (Vitonu) do + 200 °C na zapytanie.

Artykuł

Oznaczenie	Przepływ max. (L/min)	A (mm)	B (mm)	C (mm)	G1	Ciężar (kg)
DV 06 IR	15	46	60	17	G 1/4" -19	0,13
DV 10 IR	30	42	73	22	G 3/8" -19	0,25
DV 13 IR	50	57	85	27	G 1/2" -14	0,48