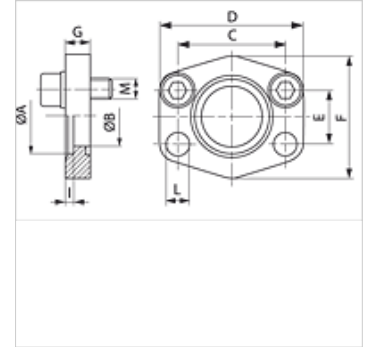


AFC S M (3000 PSI)

Kołnierz do spawania SAE, ND 40

Właściwości

| | |
|-------------------------------|---|
| Szereg ciśnieniowy | 3000 psi |
| Norma | SAE J 518 C ISO 6162 |
| Uzupełnienie typu konstrukcji | PN 40 |
| Kształt | prosty |
| Typ konstrukcji | kołnierz do spawania SAE |
| Zamocowanie | otwór pod śrubę |
| Zakres dostawy | z zestawem śrub metrycznych i o-ringiem |
| Materiał | S355J2G3 (ST52.3) |
| Ochrona powierzchni | czarny olejowany |



Wskazówka

Podane maksymalne ciśnienie robocze dotyczy kołnierza! Rzeczywiste ciśnienie robocze określa rura (grubość ścianki) oraz jakość rury!

Artykuł

| Oznaczenie | PB 10.9 (bar) | Typowielkość | Rura | A (mm) | Ø B (mm) | C (mm) | D (mm) | E (mm) | F (mm) | G (mm) | I (mm) | L (mm) | M metr. |
|-------------|---------------|--------------|--------------|--------|----------|--------|--------|--------|--------|--------|--------|--------|-----------|
| AFC 80 S M | 40 | 1/2" | 22 x 2 | 22,5 | 15 | 38,1 | 56 | 17,5 | 46 | 10 | 3 | 9,0 | M 8 x 25 |
| AFC 100 S M | 40 | 3/4" | 28 x 2 | 28,5 | 20 | 47,6 | 65 | 22,2 | 50 | 12 | 4 | 11,0 | M 10 x 30 |
| AFC 102 S M | 40 | 1" | 35 x 2 | 35,5 | 29 | 52,4 | 70 | 26,2 | 55 | 12 | 4 | 11,0 | M 10 x 30 |
| AFC 104 S M | 40 | 1.1/4" | 42 x 2 | 42,5 | 34 | 58,7 | 79 | 30,2 | 68 | 12 | 4 | 11,5 | M 10 x 30 |
| AFC 106 S M | 40 | 1.1/2" | 48,3 x 3,25 | 49,0 | 42 | 69,9 | 93 | 35,7 | 78 | 15 | 4 | 13,5 | M 12 x 35 |
| AFC 108 S M | 40 | 2" | 60,3 x 3,65 | 61,0 | 53 | 77,8 | 102 | 42,9 | 90 | 15 | 4 | 13,5 | M 12 x 35 |
| AFC 110 S M | 40 | 2.1/2" | 76,1 x 3,65 | 77,0 | 64 | 88,9 | 114 | 50,8 | 105 | 15 | 4 | 13,5 | M 12 x 35 |
| AFC 112 S M | 40 | 3" | 88,9 x 4,05 | 90,0 | 80 | 106,4 | 134 | 61,9 | 124 | 20 | 5 | 17,5 | M 16 x 40 |
| AFC 114 S M | 35 | 3.1/2" | 101,6 x 4,5 | 103,0 | 93 | 120,7 | 152 | 69,9 | 136 | 20 | 5 | 17,5 | M 16 x 40 |
| AFC 116 S M | 35 | 4" | 114,3 x 4,5 | 116,0 | 105 | 130,2 | 162 | 77,8 | 146 | 25 | 6 | 17,5 | M 16 x 45 |
| AFC 118 S M | 35 | 5" | 139,7 x 4,85 | 141,0 | 126 | 152,4 | 190 | 92,1 | 170 | 28 | 8 | 17,5 | M 16 x 45 |

PN = ciśnienie znamionowe PB = maks. ciśnienie robocze

Warianty produktu

AFC S (3000 PSI) Kołnierz do spawania SAE, ND 40, tylko kołnierz