

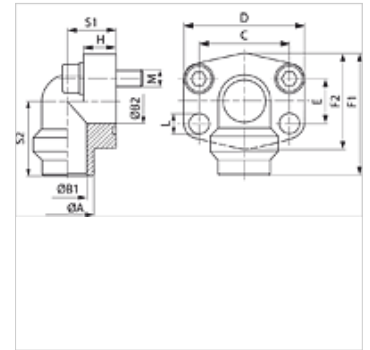
AFS 90 SRE U (3000 / 6000 PSI)

Kołnierz do przyspawania SAE, kąt 90°

HANSA FLEX

Właściwości

Norma	SAE J 518 C ISO 6162
Kształt	kąt 90°
Typ konstrukcji	kołnierz do przyspawania SAE
Zamocowanie	otwór pod śrubę
Zakres dostawy	z zestawem śrub UNC i o-ringiem
Materiał	S355J2G3 (ST52.3)
Ochrona powierzchni	czarny olejowany



Wskazówka

Podane maksymalne ciśnienie robocze dotyczy kołnierza! Rzeczywiste ciśnienie robocze określa rura (grubość ścianki) oraz jakość rury!

Artykuł

Oznaczenie	Szereg ciśnieniowy	PB 10.9 (bar)	Typowy- elkość	Rura	A	B1	B2	C	D	E	F1	F2	H	S1	S2	L	Śruby
					(mm)	(mm)	(mm)	(mm)	(mm)	(mm)	(mm)	(mm)	(mm)	(mm)	(mm)	(mm)	
AFS 80/90 SRE 20 U	6000 PSI	250	1/2"	20 x 3	20	14	13	38,1	54,0	17,5	60	48	16	20	37	9,0	(4 x) UNC 5/16 x 1.1/4
AFS 80/90 SRE 22 U	6000 PSI	160	1/2"	22 x 2	22	18	13	38,1	54,0	17,5	60	48	16	20	37	9,0	(4 x) UNC 5/16 x 1.1/4
AFS 80/90 SRE 25 U	6000 PSI	250	1/2"	25 x 3	25	19	13	38,1	54,0	17,5	60	48	16	20	37	9,0	(4 x) UNC 5/16 x 1.1/4
AFS 80/90 SRE 28 U	6000 PSI	160	1/2"	28 x 3	28	22	13	38,1	54,0	17,5	60	48	16	20	37	9,0	(4 x) UNC 5/16 x 1.1/4
AFS 100/90 SRE 25 U	6000 PSI	250	3/4"	25 x 3	25	19	19	47,6	65,0	22,3	63	50	18	24	38	11,0	(4 x) UNC 3/8 x 1.1/2
AFS 100/90 SRE 28 U	6000 PSI	160	3/4"	28 x 3	28	22	19	47,6	65,0	22,3	63	50	18	24	38	11,0	(4 x) UNC 3/8 x 1.1/2
AFS 100/90 SRE 30 U	6000 PSI	250	3/4"	30 x 4	30	22	19	47,6	65,0	22,3	63	50	18	24	38	11,0	(4 x) UNC 3/8 x 1.1/2
AFS 100/90 SRE 35 U	6000 PSI	160	3/4"	35 x 4	35	27	19	47,6	65,0	22,3	63	50	18	24	38	11,0	(4 x) UNC 3/8 x 1.1/2
AFS 102/90 SRE 30 U	6000 PSI	250	1"	30 x 4	30	22	25	52,4	70,0	26,2	70	60	19	28	43	11,0	(4 x) UNC 3/8 x 1.1/2
AFS 102/90 SRE 35 U	6000 PSI	160	1"	35 x 4	35	27	25	52,4	70,0	26,2	70	60	19	28	43	11,0	(4 x) UNC 3/8 x 1.1/2
AFS 102/90 SRE 38 U	6000 PSI	250	1"	38 x 4	38	30	25	52,4	70,0	26,2	70	60	19	28	43	11,0	(4 x) UNC 3/8 x 1.1/2
AFS 102/90 SRE 42 U	6000 PSI	160	1"	42 x 3	42	36	25	52,4	70,0	26,2	70	60	19	28	43	11,0	(4 x) UNC 3/8 x 1.1/2
AFS 104/90 SRE 38 U	6000 PSI	250	1.1/4"	38 x 4	38	30	32	58,7	79,0	30,2	85	68	21	34	51	11,5	(4 x) UNC 7/16 x 1.1/2
AFS 104/90 SRE 42 U	6000 PSI	160	1.1/4"	42 x 3	42	36	32	58,7	79,0	30,2	85	68	21	34	51	11,5	(4 x) UNC 7/16 x 1.1/2
AFS 104/90 SRE 48 U	6000 PSI	160	1.1/4"	48,3 x 4,5	49	39	32	58,7	79,0	30,2	85	68	21	34	51	11,5	(4 x) UNC 7/16 x 1.1/2
AFS 106/90 SRE 38 U	6000 PSI	210	1.1/2"	38 x 4	38	30	38	69,9	93,0	35,7	95	78	25	38	56	13,5	(4 x) UNC 1/2 x 1.3/4
AFS 106/90 SRE 42 U	6000 PSI	160	1.1/2"	42 x 3	42	36	38	69,9	93,0	35,7	95	78	25	38	56	13,5	(4 x) UNC 1/2 x 1.3/4
AFS 106/90 SRE 48 U	6000 PSI	160	1.1/2"	48,3 x 4,5	49	39	38	69,9	93,0	35,7	95	78	25	38	56	13,5	(4 x) UNC 1/2 x 1.3/4
AFS 108/90 SRE 60 U	6000 PSI	200	2"	60,3 x 5,6	61	49	51	77,8	110,0	42,9	110	90	25	42	65	13,5	(4 x) UNC 1/2 x 1.3/4
AFS 108/90 SRE 76 U	6000 PSI	200	2"	76,1 x 7,1	77	62	51	77,8	110,0	42,9	110	90	25	42	65	13,5	(4 x) UNC 1/2 x 1.3/4
AFS 401/90 SRE 20 U	6000 PSI	315	1/2"	20 x 3	20	14	13	40,5	56,4	18,2	60	48	16	20	37	9,0	(4 x) UNC 5/16 x 1.1/4
AFS 401/90 SRE 25 U	6000 PSI	315	1/2"	25 x 4	25	17	13	40,5	56,4	18,2	60	48	16	20	37	9,0	(4 x) UNC 5/16 x 1.1/4
AFS 402/90 SRE 25 U	6000 PSI	315	3/4"	25 x 4	25	17	19	50,8	71,3	23,8	70	60	19	28	43	11,0	(4 x) UNC 3/8 x 1.1/2
AFS 402/90 SRE 30 U	6000 PSI	315	3/4"	30 x 4	30	22	19	50,8	71,3	23,8	70	60	19	28	43	11,0	(4 x) UNC 3/8 x 1.1/2
AFS 403/90 SRE 30 U	6000 PSI	315	1"	30 x 4	30	22	25	57,2	81,0	27,8	85	70	21	34	51	13,0	(4 x) UNC 7/16 x 1.1/2
AFS 403/90 SRE 38 U	6000 PSI	315	1"	38 x 5	38	28	25	57,2	81,0	27,8	85	70	21	34	51	13,0	(4 x) UNC 7/16 x 1.1/2
AFS 404/90 SRE 38 U	6000 PSI	315	1.1/4"	38 x 5	38	28	32	66,6	95,2	31,8	95	78	25	38	56	13,5	(4 x) UNC 1/2 x 1.3/4
AFS 404/90 SRE 48 U	6000 PSI	315	1.1/4"	48,3 x 8	49	32	32	66,6	95,2	31,8	95	78	25	38	56	13,5	(4 x) UNC 1/2 x 1.3/4
AFS 405/90 SRE 38 U	6000 PSI	315	1.1/2"	38 x 5	38	28	38	79,3	112,8	36,5	110	94	25	42	65	17,0	(4 x) UNC 5/8 x 2
AFS 405/90 SRE 48 U	6000 PSI	315	1.1/2"	48,3 x 8	49	32	38	79,3	112,8	36,5	110	94	25	42	65	17,0	(4 x) UNC 5/8 x 2
AFS 405/90 SRE 60 U	6000 PSI	315	1.1/2"	60,3 x 10	61	40	38	79,3	112,8	36,5	110	94	25	42	65	17,0	(4 x) UNC 5/8 x 2

PN = ciśnienie znamionowe PB = maks. ciśnienie robocze

Warianty produktu

AFS 90 SRE (3000 PSI)	Kołnierz do przyspawania SAE, kąt 90°, tylko kołnierz
AFS 90 SRE M (3000 / 6000 PSI)	Kołnierz do przyspawania SAE, kąt 90°, z zestawem śrub metrycznych i o-ringiem