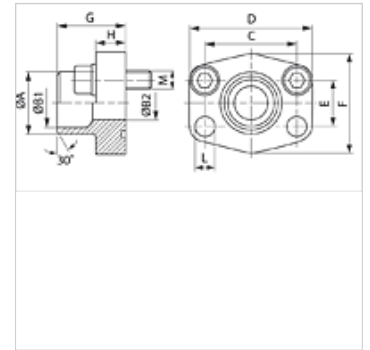
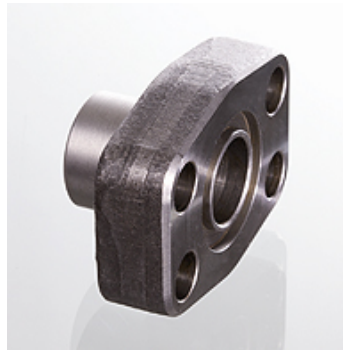


AFS STRE (3000 PSI)

Kołnierz oporowy do przyspawania SAE

Właściwości

Szereg ciśnieniowy	3000 psi
Norma	SAE J 518 C ISO 6162
Uzupełnienie typu konstrukcji	PN 40
Kształt	prosty
Typ konstrukcji	kołnierz oporowy do przyspawania SAE
Zamocowanie	otwór pod śrubę
Zakres dostawy	tylko kołnierz
Materiał	S355J2G3 (ST52.3)
Ochrona powierzchni	czarny olejowany



Wskazówka

Podane maksymalne ciśnienie robocze dotyczy kołnierza! Rzeczywiste ciśnienie robocze określa rura (grubość ścianki) oraz jakość rury!
Zalecane śruby są wymienione w kolumnach M (metr) lub M (unc).

Artykuł

Oznaczenie	PB 10.9 (bar)	Typowielkość Rura	A (mm)	B1 (mm)	B2 (mm)	G (mm)	C (mm)	E (mm)	H (mm)	L (mm)	M metr.	M (unc)
AFS 80 STRE 21.3	350	1/2"	21,3 x 2,6	22	16,0	13	35,0	38,1	17,5	16,0	9,0	M 8 x 30 5/16" x 1.1/4"
AFS 100 STRE 26.9	350	3/4"	26,9 x 2,6	28	21,5	19	36,0	47,6	22,3	18,0	11,0	M 10 x 35 3/8" x 1.1/2"
AFS 102 STRE 33.7	315	1"	33,7 x 3,2	35	27,0	25	38,0	52,4	26,2	18,0	11,0	M 10 x 35 3/8" x 1.1/2"
AFS 104 STRE 42.2	250	1.1/4"	42,4 x 3,2	43	36,0	31	41,0	58,7	30,2	21,0	11,5	M 10 x 40 7/16" x 1.1/2"
AFS 106 STRE 48.3	200	1.1/2"	48,3 x 3,2	49	42,0	38	44,0	69,9	35,7	25,0	13,5	M 12 x 45 1/2" x 1.3/4"
AFS 108 STRE 48.3	200	2"	48,3 x 3,2	49	42,0	42	45,0	77,8	42,9	25,0	13,5	M 12 x 45 1/2" x 1.3/4"
AFS 108 STRE 60.3	200	2"	60,3 x 3,6	61	53,0	49	45,0	77,8	42,9	25,0	13,5	M 12 x 45 1/2" x 1.3/4"
AFS 110 STRE 60.3	160	2.1/2"	60,3 x 3,6	61	53,0	53	50,0	88,9	50,8	25,0	13,5	M 12 x 45 1/2" x 1.3/4"
AFS 110 STRE 76.1	160	2.1/2"	76,1 x 3,6	77	70,0	62	50,0	88,9	50,8	25,0	13,5	M 12 x 45 1/2" x 1.3/4"
AFS 112 STRE 88.9	138	3"	88,9 x 3,6	90	82,0	74	51,0	106,4	61,9	26,0	17,5	M 16 x 50 5/8" x 2"
AFS 114 STRE 76.1	35	3.1/2"	76,1 x 3,6	77	70,0	70	48,0	120,7	69,9	26,0	17,5	M 16 x 50 5/8" x 2"
AFS 114 STRE 88.9	35	3.1/2"	88,9 x 3,6	90	82,0	82	48,0	120,7	69,9	26,0	17,5	M 16 x 50 5/8" x 2"
AFS 116 STRE 114.3	35	4"	114 x 3,6	115	107,0	102	48,0	130,2	77,8	26,0	17,5	M 16 x 50 5/8" x 2"
AFS 116 STRE 88.9	35	4"	88,9 x 3,6	90	82,0	82	48,0	130,2	77,8	26,0	17,5	M 16 x 50 5/8" x 2"
AFS 118 STRE 139.7 *	35	5"	139,7 x 4	131	120,0	131	28,0	152,4	92,1	28,0	17,5	M 16 x 55 5/8" x 2"

PN = ciśnienie znamionowe PB = maks. ciśnienie robocze - *) AFS 118 STRE 139.7: wykonanie jako kołnierz płaski do wspawania.

Warianty produktu

AFS STRE M (3000 PSI)	Kołnierz oporowy do przyspawania SAE, z zestawem śrub metrycznych i o-ringiem
AFS STRE U (3000 PSI)	Kołnierz oporowy do przyspawania SAE, z zestawem śrub UNC i o-ringiem